



# BOLETÍN HIDROLÓGICO

Mes de Mayo  
2018

*2/3. Aspectos hidrológicos de los ríos Paraguay y Paraná.*

*4/9. Comportamiento diario de la altura hidrométrica y la precipitación.*

*10. Aspectos Hidrometeorológica*

*11. Contactos*

DIRECCIÓN NACIONAL DE AERONÁUTICA CIVIL – DINAC  
DIRECCIÓN DE METEOROLOGÍA E HIDROLOGÍA - DMH  
SUBDIRECCIÓN DE HIDROLOGÍA - GERENCIA DE OBSERVACIONES HIDROLÓGICAS  
DEPARTAMENTO DE CUENCAS HIDROGRÁFICAS

## 2. ASPECTOS HIDROLÓGICOS EN EL MES DE MAYO 2018 RÍO PARAGUAY Y RÍO PARANÁ:

### Cuenca Alta:

Casi todos los puertos en la Cuenca Alta del río Paraguay reportaron un comportamiento ascendente en el mes de Mayo, excepto Murtinho, que vario entre los 6,00 y 5,76; en el puerto de Larario (Brasil) tuvo una mín. de 4,95 m. ascendiendo a una máx. de 5,26 m, Bahía Negra tuvo una mín. de 4,80 m ascendiendo a una máx. de 5,05 m., Fuerte Olimpo tuvo una mín. de 6,57 m. ascendiendo a una máx. de 6,80 m.; las mismas se encontraron por encima de las M.M.M. En Bahía Negra la M.M.M. correspondiente al mes de Mayo es de 4,42 m; el valor récord de ascenso fue en el año 1.992 con un nivel de 8,66 m.

Puerto Bahía Negra	Valores Históricos		Valores Actuales		
	Meses	M.M.M.	A.M.H.	Alt. Máx.	Alt. Mín.
Abril	3,90	7,42⇒ 1989	2,97	2,34	A
Mayo	4,42	8,66⇒ 1992	5,05	4,80	A

### Cuenca Media:

Las tendencias de los niveles en la Cuenca Media del río Paraguay tuvieron comportamiento muy variado, en el puerto de Vallemí vario entre los valores 5,08 y 5,33 m.; Concepción vario entre los valores de 4,68 y 4,90 m.; Pto. Rosario de mismo modo vario entre 4,43 y 4,77 m.; en cambio Asunción descendió de una máx. de 4,70 a un mín. de 4,21 m. En Concepción la M.M.M. correspondiente al mes de Mayo fue de 4,42 m. con un valor histórico de ascenso de 8,66 m. registrada en el año 1992 (Periodo 1960-2009). El caudal máximo de Concepción fue de 2.778,34 m<sup>3</sup>/s y el mínimo de 2.705,13 m<sup>3</sup>/s.

Puerto Concepción	Valores Históricos		Valores Actuales		
	Meses	M.M.M.	A.M.H.	Alt Máx.	Alt. Mín.
Abril	3,90	7,42⇒1983	2,97	2,34	A
Mayo	4,42	8,66⇒1992	4,90	4,68	V

Los niveles de altura del río en el Puerto de Asunción se mantuvieron por debajo de las M.M.M.; que tiene un valor de 4,29 m. y un valor histórico récord de 9,01 m., registrado en el año 1.983. Todos los valores récords corresponde al periodo arriba mencionado.

El caudal máximo alcanzado en Asunción fue de 4.234,22 m<sup>3</sup>/s de máxima y un mínimo de 3.786,27 m<sup>3</sup>/s.

Puerto Asunción	Valores Históricos		Valores Actuales		
	M.M.M	A.M.H	Alt. Máx.	Alt. Mín.	T.G.
Abril	3,71	7,30⇒1983	3,12	1,72	A
Mayo	4,29	9,01⇒1983	4,70	4,21	D

### Cuenca Baja:

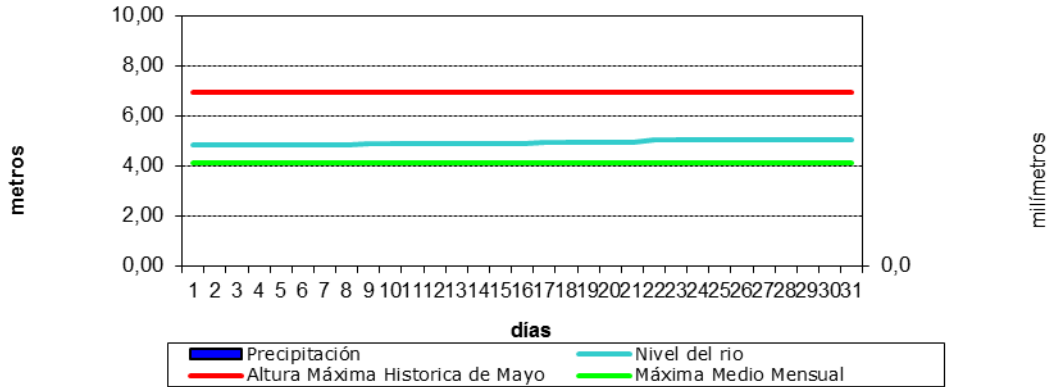
Todos los niveles en la Cuenca Baja del río Paraguay se mantuvieron descendente; En Villeta descendió de una máx. de 5,15 a una mín. de 4,54 m.; Alberdi descendió de un máx. de 6,32 a una mín. de 5,76 m. y el puerto de Pilar descendió de una máx. de 6,00m. a una mín. de 5,35 m. En el Puerto de Pilar la M.M.M. correspondiente al mes de Mayo fue de 5,13 m. con un valor histórico de récord de 10,05 m., registrado en el año 1983.

Todos los valores hidrométricos registrados en la cuenca se mantuvieron por arriba de los valores de la M.M.M. (nivel de las máximas medias mensuales)

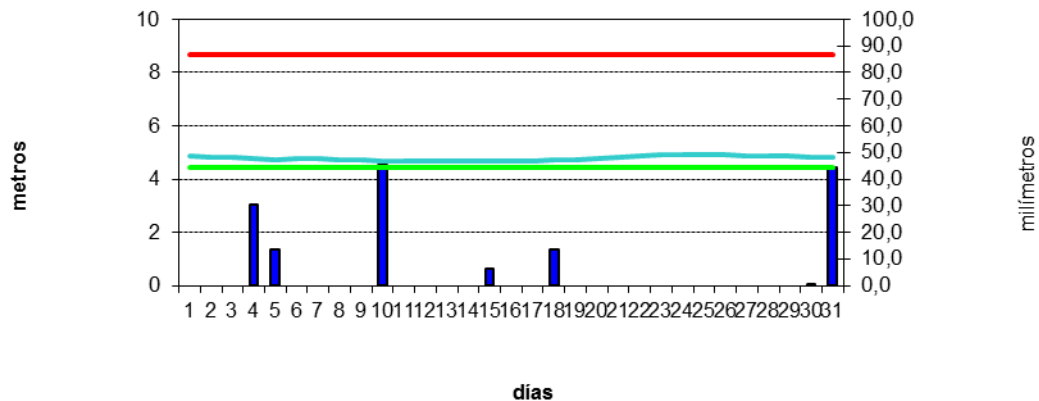
Puerto Pilar	Valores Históricos		Valores Actuales		
	M.M.M	AMH	Alt. Máx.	Alt. Mín.	T.G.
Abril	5,07	8,85⇒1998	6,10	3,70	A
Mayo	5,13	10,05⇒1983	6,00	5,35	D

#### 4. Comportamiento diario de la altura hidrométrica y la precipitación.

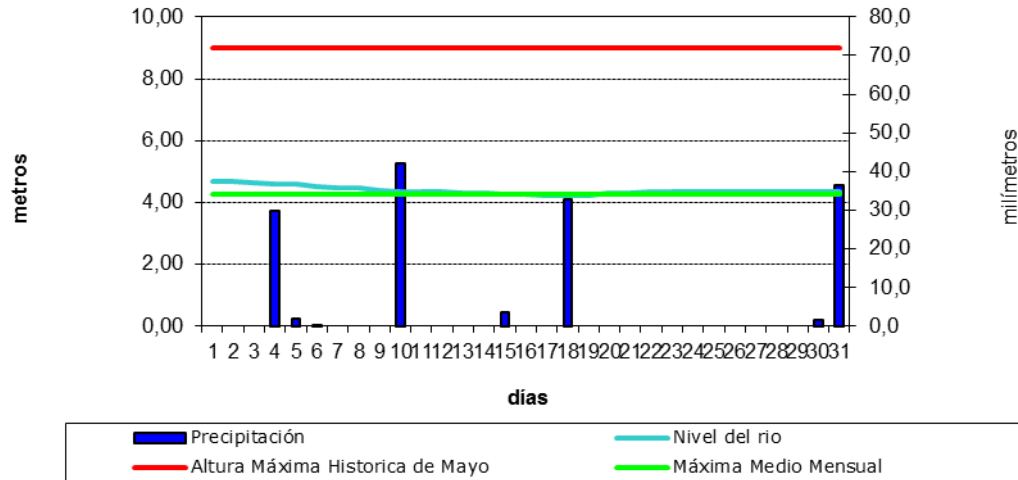
**Precipitación diaria y altura del Río Paraguay  
Bahía Negra, Alto Paraguay**



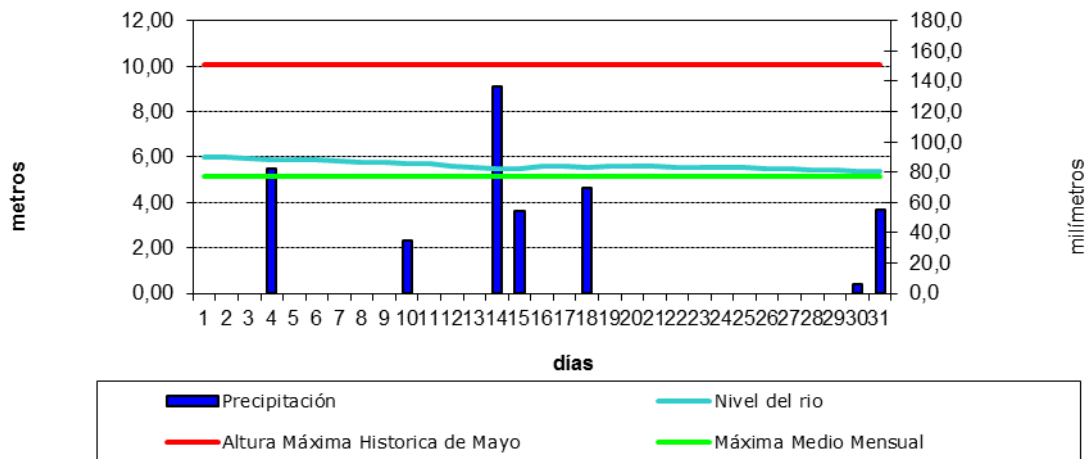
## Precipitación diaria y altura del Río Paraguay Concepción, Concepción



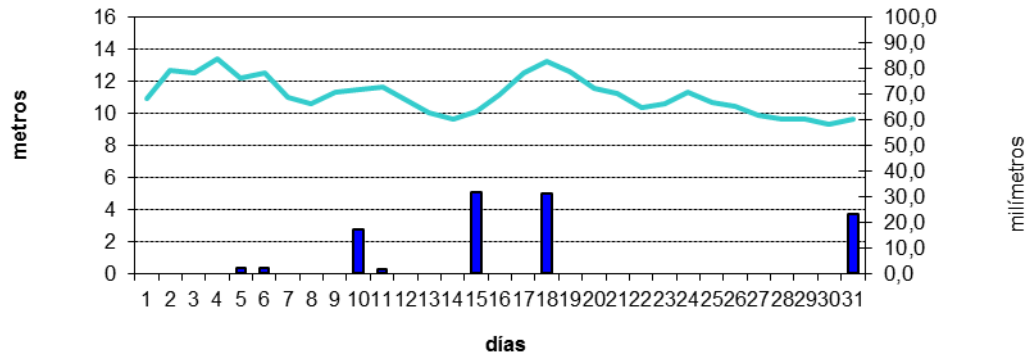
## Precipitación diaria y altura del Río Paraguay Asunción, Central



## Precipitación diaria y altura del Río Paraguay Pilar, Ñeembucú

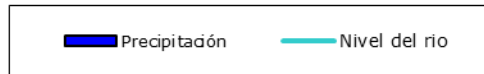
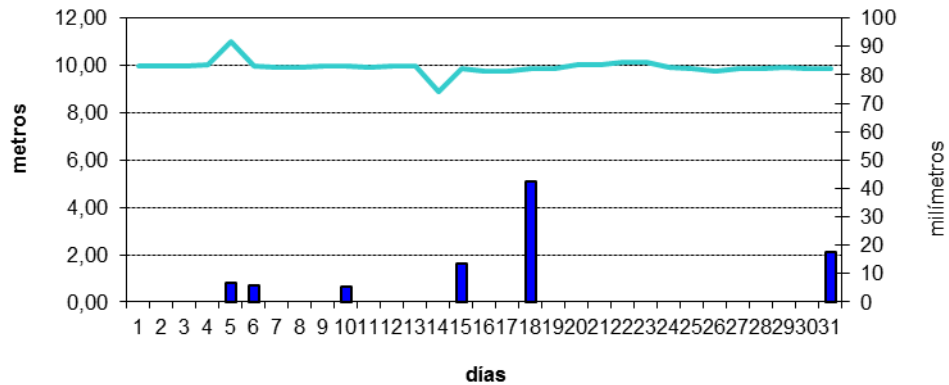


## Precipitación diaria y altura del Río Paraná Ciudad del Este, Alto Parana





## Precipitación diaria y altura del Río Paraná Encarnación, Itapúa



**Presidente:**

**Luis Manuel Aguirre Martínez**  
**Dirección Nacional de Aeronáutica**  
**Civil – DINAC**

**Director de Meteorología**  
**e Hidrología**

**Raúl Enrique Rodas Franco**  
**[raul.rodas@meteorologia.gov.py](mailto:raul.rodas@meteorologia.gov.py)**

**Subdirección de Hidrología**

**Gloria Elizabeth Soler Caballero**  
**[gloria.soler@meteorologia.gov.py](mailto:gloria.soler@meteorologia.gov.py)**

**Gerente de Observaciones Hidrológicas:**

**Oscar Hugo Rodríguez Salcedo**  
**[oscar.rodriguez@meteorologia.gov.py](mailto:oscar.rodriguez@meteorologia.gov.py)**

**Jefa Dpto. de Hidrología:**

**Dora María Garcete Delgado**  
**[dora.garcete@meteorologia.gov.py](mailto:dora.garcete@meteorologia.gov.py)**

**Institución Colaborador:**

**Dirección de Hidrografía y Navegación del**  
**Comando de Apoyo de Combate de la Armada Nacional**

**Para suscripciones:**

**Dpto. Servicios Meteorológicos Hidrológicos para el Público**  
**[jourdes.aveiro@meteorologia.gov.py](mailto:jourdes.aveiro@meteorologia.gov.py)**  
**[julian.olmedo@meteorologia.gov.py](mailto:julian.olmedo@meteorologia.gov.py)**

**Dirección de Meteorología e Hidrología – DINAC**  
**Cnel. Panchito López N° 1080 C/ la Conquista,**  
**Sajonia – Paraguay**