

**PLANILLA “TECHO DE NUBES”****AIG****DPTO. DE CLIMATOLOGIA - “CENTRO METEOROLÓGICO NAC. - SAJONIA”****Código: FL-CLA-02****Revisión: 00****Página 1 de 10**

TECHO DE NUBES EN METROS					DATOS DEL PERIODO 2011-2015		
HORA (UTC)	<30	<60	<90	<150	<300	<450	NÚMERO DE OBSERVACIONES
0	0	0	4	27	59	108	1507
1	3	3	6	22	52	110	1440
2	3	3	5	19	50	110	1433
3	3	3	4	20	60	118	1498
4	6	6	7	24	61	118	1416
5	12	13	14	32	66	122	1309
6	10	12	18	40	73	129	1432
7	19	21	26	51	95	140	1282
8	26	28	33	58	105	158	1296
9	39	41	48	76	134	202	1521
10	51	56	64	93	158	234	1483
11	50	54	59	90	149	256	1489
12	33	37	42	74	144	279	1516
13	17	20	23	48	122	249	1522
14	5	7	8	30	103	206	1561
15	1	3	4	26	96	188	1587
16	0	3	3	29	75	156	1525
17	0	3	5	23	67	151	1552
18	1	4	8	29	72	154	1618
19	1	2	5	27	65	138	1544
20	0	1	2	19	67	134	1544
21	0	1	3	21	70	114	1595
22	2	4	6	21	61	115	1504
23	1	3	4	22	58	107	1465
MEDIAS	11,79	13,67	16,71	38,38	85,92	158,17	1484,96
NOMBRE Y FIRMA DEL RESPONSABLE ORIGINAL FIRMADO					COMENTARIOS		



**PLANILLA “FRECUENCIAS
COMBINADAS DE VISIBILIDAD Y
TECHO DE NUBES”**



AIG

DPTO. DE CLIMATOLOGIA - “CENTRO METEOROLOGICO NAC. - SAJONIA”

Código: FL-CLA-07

Revisión: 00

Página 2 de 10

**“FRECUENCIAS COMBINADAS DE VISIBILIDAD Y
TECHO DE NUBES”**

DATOS DEL PERIODO 2011-2015

HORA (UTC)	VISIBILIDAD / TECHO (EN METROS)						NÚMERO DE OBSERVACIONES
	<200 <30	<800 <60	<800 <90	<1500 <150	<3000 <300	<5000 <450	
0	0	0	0	1	10	22	1506
1	1	1	1	3	8	18	1439
2	2	2	2	4	12	22	1431
3	3	3	3	5	9	18	1497
4	3	5	5	7	11	18	1413
5	6	7	7	10	14	26	1305
6	4	6	9	14	21	38	1432
7	7	15	17	24	31	44	1280
8	11	20	22	34	44	60	1293
9	14	28	30	45	56	91	1520
10	23	42	46	59	79	110	1482
11	24	44	46	57	77	112	1488
12	12	26	27	43	74	103	1516
13	6	13	14	29	53	87	1522
14	2	4	4	11	29	61	1560
15	0	2	2	6	23	52	1586
16	0	1	1	8	29	56	1525
17	0	0	1	6	22	46	1551
18	0	1	2	7	23	36	1616
19	0	1	2	6	19	34	1542
20	0	0	0	2	15	34	1542
21	0	0	0	2	15	28	1594
22	0	1	1	4	16	33	1502
23	0	0	0	2	7	21	1463
MEDIA	4,92	9,25	10,08	16,21	29,04	48,75	1483,54

NOMBRE Y FIRMA DEL RESPONSABLE

ORIGINAL FIRMADO

COMENTARIOS



PLANILLA "FRECUENCIA DE TEMPERATURA"

AIG



DPTO. DE CLIMATOLOGIA - "CENTRO METEOROLOGICO NAC. - SAJONIA"

Código: FL-CLA-04

Revisión: 00

Página 3 de 10

NUMERO DE DIAS CON TEMPERATURAS (°C)						DATOS DEL PERIODO 2011-2015			
HORA (UTC)	≤0	01-05	06-10	11-15	16-20	21-25	25-30	>30	NÚMERO DE OBSERVACIONES
0	0	1	27	122	361	707	395	17	1713
1	0	5	43	119	425	707	268	2	1662
2	0	6	57	125	490	732	176	1	1670
3	0	11	67	152	522	764	121	1	1735
4	0	14	71	168	528	708	59	1	1643
5	0	14	77	173	537	627	40	1	1534
6	0	18	84	195	600	666	23	0	1653
7	0	18	81	193	544	574	12	0	1477
8	0	20	87	202	569	560	7	0	1501
9	0	29	106	248	664	578	3	0	1718
10	1	27	110	239	602	591	9	1	1663
11	2	21	96	208	538	607	103	1	1658
12	0	16	55	158	445	568	333	25	1678
13	0	4	39	116	337	537	496	72	1677
14	0	0	28	88	243	499	573	221	1709
15	0	0	17	69	211	439	589	330	1703
16	0	0	10	54	168	362	558	439	1635
17	0	0	10	41	154	316	551	538	1644
18	0	0	7	42	150	328	551	592	1704
19	0	0	7	43	141	313	550	538	1629
20	0	0	6	47	158	351	546	486	1639
21	0	0	9	61	182	452	552	393	1710
22	0	0	19	84	246	563	500	183	1645
23	0	1	21	96	301	643	454	46	1632
MEDIAS	0,13	8,54	47,25	126,79	379,83	549,67	311,21	162,00	1651,33
NOMBRE Y FIRMA DEL RESPONSABLE						COMENTARIOS			
ORIGINAL FIRMADO									



“VALORES ESTADÍSTICOS DE FENÓMENOS METEOROLÓGICOS”



AIG

CLIMATOLOGÍA AERONÁUTICA – “CENTRO METEOROLÓGICO NACIONAL” - SAJONIA

Código: FL-CLA-05

Revisión: 00

Página 4 de 10

DATOS DEL PERIODO 2011-2015 Mes	TEMPERATURAS (°C)					PRECIPITACIÓN			NÚMERO MEDIO DE DÍAS			Hora media de sol
	Media mes	Media máxima	Media Mínima	Máxima Absoluta	Mínima Absoluta	Total medio del mes	Máxima en 24 horas.	Número medio de días	Tormentas	Nieblas	Brumas	
Enero	26,6	33,0	21,5	37,6	16,0	126	89,6	8,6	13,4	1,4	0,0	S/D
Febrero	26,6	32,6	21,8	39,6	8,0	180,6	102,2	11,4	15,0	0,8	0,0	S/D
Marzo	24,8	30,8	20,0	37,0	8,0	123,38	68,3	8,8	10,0	0,8	0,0	S/D
Abril	22,2	27,9	17,4	35,6	1,0	173,68	142	6,8	8,8	2,8	0,0	S/D
Mayo	19,0	24,4	14,6	33,0	6,0	161,86	120	8,8	5,6	4,4	0,0	S/D
Junio	17,7	23,0	13,7	31,2	0,0	224,4	115,8	10,8	7,2	6,8	0,0	S/D
Julio	17,0	22,7	12,6	33,0	1,0	177,5	98,3	8,8	6,2	3,6	0,0	S/D
Agosto	19,9	26,7	14,4	38,0	1,0	57,62	60	4,8	4,2	2,4	0,8	S/D
Septiembre	21,4	28,1	15,8	39,6	5,0	164,66	91,2	8,4	9,6	1,4	0,2	S/D
Octubre	24,1	30,2	18,8	39,7	10,0	156,18	83	9,6	9,2	1,4	0,2	S/D
Noviembre	24,4	29,9	19,7	37,0	12,0	203,3	116,9	9,8	8,8	1,4	0,0	S/D
Diciembre	25,8	31,5	21,1	38,0	13,0	218,12	82,1	10,6	14,6	1,6	0,0	S/D

NOMBRE Y FIRMA DEL RESPONSABLE

ORIGINAL FIRMADO

COMENTARIOS:



PLANILLA "PRESIÓN AL NIVEL MEDIO DEL MAR"
AIG



DPTO. DE CLIMATOLOGIA - "CENTRO METEOROLÓGICO NAC. - SAJONIA"

Código: FL-CLA-07

Revisión: 00

Página 5 de 10

"QNH MEDIA (hPa)"

DATOS DEL PERIODO 2011-2015

HORA (UTC)	MESES												MEDIA ANUAL
	ENE	FEB	MAR	ABR	MAY	JUN	JUL	AGO	SEP	OCT	NOV	DIC	
0	1008,7	1009,2	1010,7	1013,4	1015,5	1015,6	1017,1	1015,4	1013,4	1010,8	1009,4	1008,7	1012,3
1	1009,2	1009,8	1011,1	1013,8	1015,8	1015,7	1017,3	1015,7	1013,9	1011,4	1009,9	1009,2	1012,7
2	1009,8	1010,2	1011,6	1014,0	1015,9	1016,0	1017,7	1015,9	1014,2	1011,6	1010,3	1009,4	1013,1
3	1010,1	1010,6	1011,7	1014,3	1016,0	1016,1	1017,9	1016,1	1014,3	1011,6	1010,2	1009,5	1013,2
4	1010,1	1010,4	1011,7	1014,2	1016,1	1016,1	1017,7	1016,2	1014,2	1011,6	1010,0	1009,2	1013,1
5	1010,0	1010,2	1011,8	1014,0	1016,1	1016,1	1017,7	1016,1	1014,1	1011,4	1009,8	1009,0	1013,0
6	1009,5	1009,9	1011,5	1013,9	1015,9	1015,9	1017,5	1015,8	1013,9	1011,1	1009,6	1008,8	1012,8
7	1009,6	1009,9	1011,2	1013,8	1015,7	1015,7	1017,4	1015,7	1014,0	1011,2	1009,6	1008,8	1012,7
8	1009,5	1010,0	1011,3	1013,7	1015,8	1015,6	1017,3	1015,6	1014,0	1011,2	1009,7	1008,9	1012,7
9	1010,0	1010,1	1011,5	1013,9	1015,8	1015,5	1017,3	1016,0	1014,0	1011,6	1010,2	1009,3	1012,9
10	1010,5	1010,6	1012,0	1014,2	1016,5	1016,0	1017,5	1016,4	1014,6	1012,1	1010,8	1009,8	1013,4
11	1011,0	1011,0	1012,6	1015,0	1016,8	1016,3	1018,0	1016,8	1015,1	1012,8	1011,3	1010,4	1013,9
12	1011,2	1011,4	1013,0	1015,2	1017,4	1017,1	1018,4	1017,5	1015,9	1013,3	1011,6	1010,7	1014,4
13	1011,3	1011,5	1013,2	1015,3	1017,5	1017,5	1018,8	1017,6	1016,0	1013,2	1011,6	1010,7	1014,5
14	1011,0	1011,3	1012,9	1015,1	1017,3	1017,3	1018,7	1017,5	1015,7	1013,0	1011,5	1010,6	1014,3
15	1010,6	1011,0	1012,5	1014,9	1017,0	1016,8	1018,5	1017,1	1015,3	1012,5	1011,2	1010,2	1014,0
16	1010,1	1010,5	1012,1	1014,2	1016,4	1016,1	1017,7	1016,3	1014,4	1012,0	1010,6	1009,8	1013,4
17	1009,6	1009,8	1011,4	1013,4	1015,6	1015,3	1017,0	1015,4	1013,7	1011,2	1009,9	1009,2	1012,6
18	1008,9	1008,9	1010,6	1012,7	1014,7	1014,5	1016,0	1014,5	1012,7	1010,5	1009,2	1008,3	1011,8
19	1008,4	1008,4	1009,9	1012,2	1014,5	1014,1	1015,9	1014,1	1012,2	1009,9	1008,7	1007,8	1011,3
20	1007,7	1007,9	1009,6	1012,2	1014,4	1014,3	1015,8	1014,0	1011,8	1009,5	1008,1	1007,5	1011,1
21	1007,4	1007,7	1009,4	1012,2	1014,6	1014,5	1015,9	1014,1	1011,8	1009,7	1008,0	1007,4	1011,1
22	1007,6	1008,0	1009,8	1012,5	1015,0	1014,8	1016,3	1014,5	1012,3	1010,0	1008,4	1007,6	1011,4
23	1008,2	1008,6	1010,3	1012,9	1015,4	1015,3	1016,8	1015,0	1012,8	1010,4	1008,9	1008,2	1011,9
MEDIA	1009,6	1009,9	1011,4	1013,8	1015,9	1015,8	1017,3	1015,8	1013,9	1011,4	1009,9	1009,1	1012,8

NOMBRE Y FIRMA DEL RESPONSABLE

ORIGINAL FIRMADO

COMENTARIOS



**PLANILLA “FRECUENCIA DE CASOS
DE VISIBILIDAD PARA
DETERMINADOS UMBRALES”**

AIG



DPTO. DE CLIMATOLOGIA - “CENTRO METEOROLÓGICO NAC. - SAJONIA”

Código: FL-CLA-07

Revisión: 00

Página 6 de 10

**“FRECUENCIA DE CASOS DE VISIBILIDAD
PARA DETERMINADOS UMBRALES”**

DATOS DEL PERIODO 2011-2015

HORA (UTC)	VISIBILIDAD EN METROS						NÚMERO DE OBSERVACIONES
	0	<200	<800	<1500	<5000	<8000	
0	0	1	5	8	29	66	1514
1	0	1	2	7	23	68	1448
2	0	2	5	7	26	65	1438
3	0	5	10	12	28	78	1503
4	2	7	12	16	33	78	1423
5	2	11	18	24	44	99	1321
6	2	8	23	34	63	127	1445
7	3	13	30	40	67	150	1296
8	3	16	35	52	85	164	1313
9	7	24	59	86	144	233	1549
10	8	29	81	111	170	308	1537
11	7	31	87	113	187	327	1537
12	3	19	53	73	142	232	1543
13	1	11	34	52	107	188	1537
14	1	2	19	27	77	136	1564
15	0	1	5	14	60	106	1587
16	0	2	9	22	61	98	1531
17	0	1	9	14	54	91	1554
18	0	0	6	13	46	83	1617
19	0	0	4	13	48	86	1545
20	0	3	8	16	48	77	1544
21	0	1	4	10	44	79	1597
22	0	0	3	11	41	91	1509
23	0	0	5	11	27	81	1469
MEDIA	1,63	8	21,92	32,75	68,92	129,63	1496,71

NOMBRE Y FIRMA DEL RESPONSABLE

ORIGINAL FIRMADO

COMENTARIOS



PLANILLA "FENOMENOS METEOROLÓGICOS"

AIG



DPTO. DE CLIMATOLOGIA - "CENTRO METEOROLÓGICO NAC. - SAJONIA"

Código: FL-CLA-08

Revisión: 00

Página 7 de 10

"FENÓMENOS METEOROLÓGICOS"

DATOS DEL PERIODO 2011-2015

HORA (UTC)	PRECIPITACIÓN		TORMENTAS		Niebla	Neblina	Humo	Bruma	NÚMERO DE OBSERVACIONES
	Lluvias	Lloviznas	Con lluvias	Sin lluvias					
0	86	21	58	133	2	28	25	1	1397
1	69	31	45	125	3	28	23	2	1347
2	70	25	43	97	4	42	25	2	1346
3	56	22	40	94	8	51	27	2	1410
4	60	15	38	74	14	57	19	2	1340
5	59	16	35	77	21	62	15	1	1237
6	67	19	35	66	27	97	12	1	1352
7	60	18	30	65	35	95	8	1	1215
8	68	15	34	50	45	106	4	1	1228
9	91	23	49	53	65	167	4	2	1448
10	82	28	51	43	79	222	3	1	1410
11	75	20	48	37	81	203	7	1	1402
12	87	16	56	28	52	160	7	1	1388
13	96	15	64	24	28	119	8	3	1354
14	78	15	54	33	9	76	9	2	1362
15	80	10	55	35	2	58	9	2	1353
16	78	14	50	35	3	38	8	2	1297
17	88	6	61	50	1	36	9	2	1305
18	91	17	64	62	0	28	11	1	1366
19	99	13	66	57	0	29	10	0	1306
20	83	12	58	64	0	21	10	0	1315
21	86	16	62	59	0	28	13	0	1374
22	92	19	63	63	0	20	14	0	1327
23	90	22	62	99	0	21	31	0	1307
MEDIAS	78,79	17,83	50,88	63,46	19,96	74,67	12,96	1,25	1341,08

NOMBRE Y FIRMA DEL RESPONSABLE

ORIGINAL FIRMADO

COMENTARIOS



PLANILLA “FRECUENCIA DE VELOCIDAD DEL VIENTO PARA DETERMINADOS UMBRALES”



AIG

DPTO. DE CLIMATOLOGIA - “CENTRO METEOROLOGICO NAC. - SAJONIA”

Código: FL-CLA-09

Revisión: 00

Página 8 de 10

Velocidad del viento (sectores de 30°)

“VELOCIDAD DEL VIENTO EN NUDOS”

DATOS DEL PERIODO 2011-2015

	Calma	01-05	06-10	11-15	16-20	21-25	26-30	31-35	36-40	>40	TOTAL
Calma	4029										4029
Variable	668										668
350-010		984	647	180	94	9	6	1	0	0	1921
020-040		747	1573	644	128	16	3	1	0	0	3112
050-070		1215	2084	600	128	11	5	1	0	0	4044
080-100		2181	2226	354	65	1	1	2	1	0	4831
110-130		1622	1070	137	15	0	0	0	0	0	2844
140-160		2124	1167	134	32	3	0	0	0	0	3460
170-190		2230	2413	460	85	31	1	0	0	0	5220
200-220		874	1480	450	56	9	3	0	0	0	2872
230-250		461	894	279	69	12	7	0	1	1	1724
260-280		269	430	114	31	7	1	0	0	1	853
290-310		252	308	71	28	12	3	0	0	0	674
320-340		238	296	67	27	4	0	0	0	0	632
Total	4697	13197	14588	3490	758	115	30	5	2	2	36884

NOMBRE Y FIRMA DEL RESPONSABLE

ORIGINAL FIRMADO

COMENTARIOS



PLANILLA "ROSA DE LOS VIENTOS"
AIG



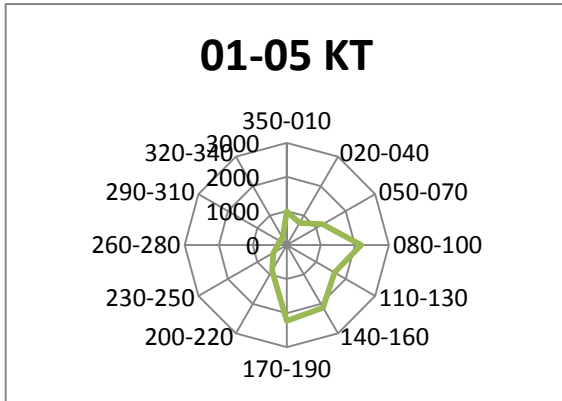
DPTO. DE CLIMATOLOGIA - "CENTRO METEOROLOGICO NAC. - SAJONIA"

Código: FL-CLA-10

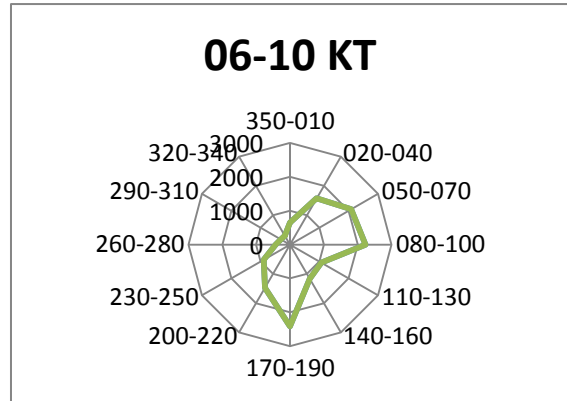
Revisión: 00

Página 9 de 10

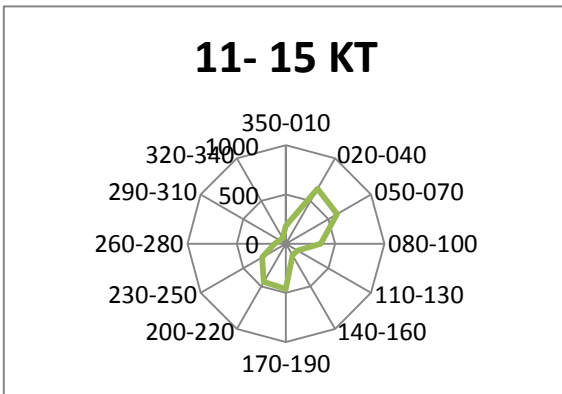
01-05 kt



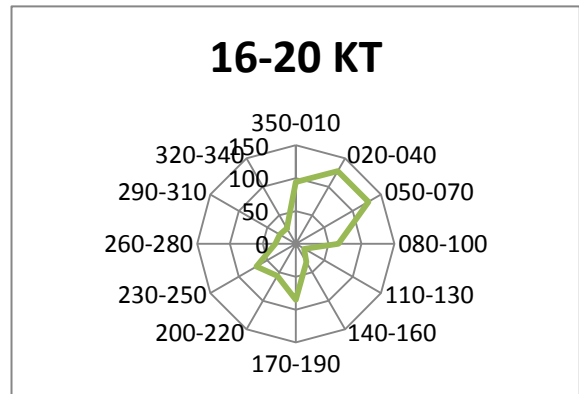
06-10 kt



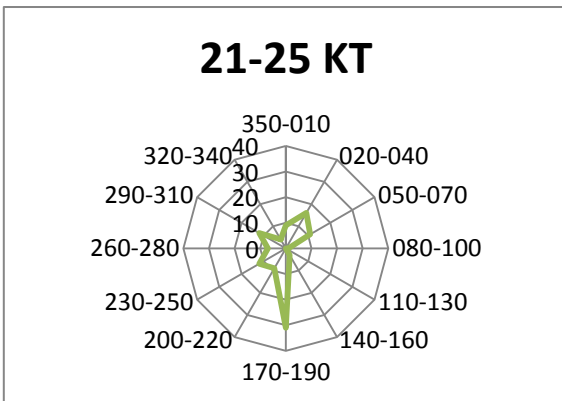
11-15 kt



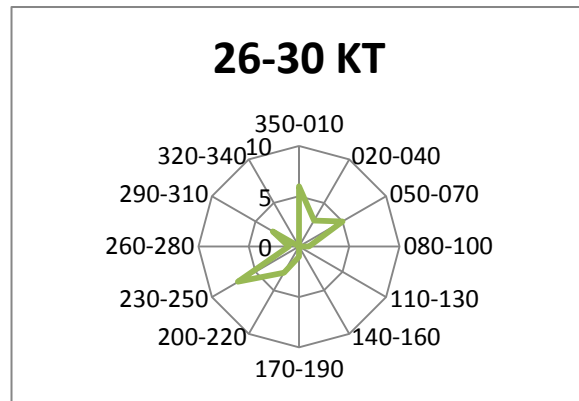
16-20 kt



21-25 kt



26-30 kt





PLANILLA "ROSA DE LOS VIENTOS"
AIG



DPTO. DE CLIMATOLOGIA - "CENTRO METEOROLOGICO NAC. - SAJONIA"

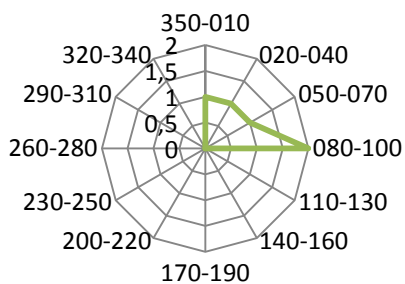
Código: FL-CLA-10

Revisión: 00

Página 10 de 10

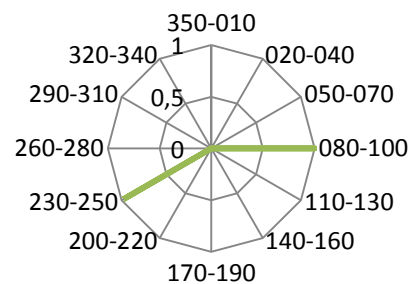
31-35 kt

31-35 KT



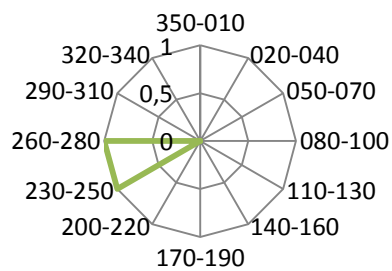
36-40 kt

36-40 KT



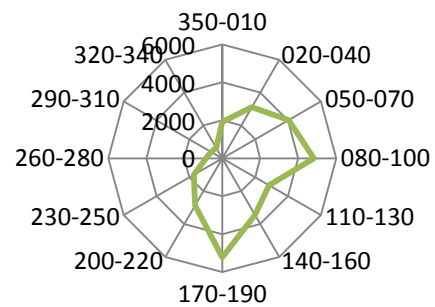
>40 kt

>40 KT



GENERAL

General



NOMBRE Y FIRMA DEL RESPONSABLE

ORIGINAL FIRMADO

COMENTARIOS