

**PLANILLA “TECHO DE NUBES”****AISP****DPTO. DE CLIMATOLOGÍA - “CENTRO METEOROLÓGICO NAC. - SAJONIA”****Código: FL-CLA-02****Revisión: 01****Página 1 de 1**

TECHO DE NUBES EN METROS					DATOS DEL PERIODO 2011-2017		
HORA (UTC)	<30	<60	<90	<150	<300	<450	NÚMERO DE OBSERVACIONES
0	3	3	10	21	88	156	2144
1	7	7	11	26	97	160	2145
2	7	7	10	28	98	173	2143
3	9	10	12	33	112	167	2159
4	8	9	13	33	110	176	2119
5	14	15	18	39	121	188	2050
6	13	15	23	45	133	197	2127
7	20	21	30	51	148	216	2007
8	25	27	38	62	173	260	2078
9	30	34	46	72	199	283	2234
10	38	43	53	88	231	332	2264
11	35	37	48	83	216	351	2268
12	24	26	35	73	196	347	2273
13	12	14	18	48	169	305	2279
14	6	7	8	34	151	270	2294
15	2	3	5	28	121	235	2313
16	2	4	5	21	98	211	2321
17	0	2	4	16	93	188	2337
18	1	3	8	23	90	175	2356
19	1	1	5	19	84	156	2327
20	0	0	3	15	78	146	2324
21	1	1	5	22	89	142	2324
22	4	5	9	22	86	154	2265
23	4	5	10	19	95	167	2189
<b>MEDIAS</b>	<b>11,08</b>	<b>12,46</b>	<b>17,79</b>	<b>38,38</b>	<b>128,17</b>	<b>214,79</b>	<b>2222,50</b>
<b>NOMBRE Y FIRMA DEL RESPONSABLE</b>  <b>ORIGINAL FIRMADO</b>					<b>COMENTARIOS</b>		



**PLANILLA "PRESIÓN AL NIVEL MEDIO DEL MAR" AISP**



**DPTO. DE CLIMATOLOGÍA - "CENTRO METEOROLÓGICO NAC. - SAJONIA"**

**Código: FL-CLA-03**

**Revisión: 01**

**Página 1 de 1**

**"QNH MEDIA (hPa)"**

**Datos del periodo 2011-2017**

HORA (UTC)	MESES												MEDIA ANUAL
	ENE	FEB	MAR	ABR	MAY	JUN	JUL	AGO	SEP	OCT	NOV	DIC	
0	1008,4	1008,8	1011,1	1012,6	1015,2	1016,1	1016,8	1014,3	1014,0	1010,3	1009,9	1007,8	1012,1
1	1009,0	1009,5	1011,5	1013,0	1015,6	1016,3	1017,2	1014,6	1014,5	1010,8	1010,2	1008,4	1012,5
2	1009,6	1010,1	1011,9	1013,3	1015,7	1016,6	1017,5	1014,9	1014,8	1011,2	1010,6	1008,9	1012,9
3	1009,7	1010,2	1012,0	1013,4	1015,8	1016,7	1017,7	1015,2	1014,8	1011,0	1010,7	1009,1	1013,0
4	1009,6	1010,0	1012,2	1013,3	1015,8	1016,6	1017,5	1015,1	1014,7	1010,8	1010,3	1008,8	1012,9
5	1009,3	1009,8	1011,9	1013,3	1015,5	1016,6	1017,5	1015,0	1014,6	1010,8	1010,1	1008,5	1012,7
6	1009,0	1009,5	1011,6	1013,1	1015,4	1016,4	1017,3	1014,7	1014,3	1010,5	1010,1	1008,3	1012,5
7	1009,0	1009,4	1011,5	1012,9	1015,1	1016,1	1017,1	1014,6	1014,4	1010,6	1010,0	1008,1	1012,4
8	1009,0	1009,4	1011,5	1012,9	1015,2	1016,0	1017,0	1014,3	1014,5	1010,7	1010,2	1008,2	1012,4
9	1009,5	1009,6	1011,7	1013,1	1015,1	1015,9	1017,0	1014,7	1014,4	1011,1	1010,6	1008,6	1012,6
10	1010,0	1010,2	1012,2	1013,5	1015,6	1016,4	1017,1	1015,1	1015,0	1011,5	1011,3	1009,3	1013,1
11	1010,5	1010,7	1012,7	1014,0	1016,1	1016,9	1017,7	1015,7	1015,6	1012,1	1011,7	1009,9	1013,6
12	1010,8	1011,1	1013,1	1014,5	1016,6	1017,4	1018,1	1016,2	1016,4	1012,6	1011,9	1010,1	1014,1
13	1011,0	1011,2	1013,4	1014,6	1017,0	1017,8	1018,5	1016,6	1016,7	1012,7	1012,0	1010,2	1014,3
14	1010,9	1011,2	1013,3	1014,6	1017,0	1017,8	1018,5	1016,6	1016,4	1012,6	1011,8	1010,2	1014,2
15	1010,5	1010,9	1013,1	1014,1	1016,5	1017,3	1018,4	1016,2	1016,0	1012,1	1011,7	1009,7	1013,9
16	1010,0	1010,4	1012,5	1013,6	1015,9	1016,6	1017,5	1015,6	1015,1	1011,5	1011,1	1009,4	1013,3
17	1009,5	1009,7	1012,0	1012,8	1015,1	1015,7	1016,7	1014,7	1014,4	1010,8	1010,5	1008,7	1012,5
18	1008,8	1008,9	1011,1	1012,0	1014,4	1014,9	1015,9	1013,8	1013,4	1010,0	1009,7	1008,1	1011,7
19	1007,9	1008,1	1010,5	1011,6	1014,1	1014,6	1015,6	1013,4	1012,7	1009,2	1009,2	1007,7	1011,2
20	1007,3	1007,7	1010,2	1011,6	1014,0	1014,5	1015,4	1013,2	1012,6	1008,9	1008,8	1007,1	1010,9
21	1007,1	1007,5	1010,0	1011,6	1014,2	1014,7	1015,4	1013,4	1012,5	1008,7	1008,7	1006,9	1010,9
22	1007,3	1007,7	1010,3	1011,9	1014,6	1015,1	1015,8	1013,6	1012,9	1009,3	1008,8	1006,9	1011,2
23	1007,9	1008,2	1010,7	1012,1	1014,9	1015,5	1016,4	1014,1	1013,3	1009,3	1009,2	1007,3	1011,6
<b>MEDIA</b>	<b>1009,2</b>	<b>1009,6</b>	<b>1011,7</b>	<b>1013,1</b>	<b>1015,4</b>	<b>1016,2</b>	<b>1017,1</b>	<b>1014,8</b>	<b>1014,5</b>	<b>1010,8</b>	<b>1010,4</b>	<b>1008,6</b>	<b>1012,6</b>

**NOMBRE Y FIRMA DEL RESPONSABLE**

**COMENTARIOS**

ORIGINAL FIRMADO



**PLANILLA "FRECUENCIA DE  
TEMPERATURA" AISP**



**DPTO. DE CLIMATOLOGÍA - "CENTRO METEOROLÓGICO NAC. - SAJONIA"**

**Código: FL-CLA-04**

**Revisión: 01**

**Página 1 de 1**

NÚMERO DE DÍAS CON TEMPERATURAS (°C)						Datos del periodo 2011-2017			
HORA (UTC)	≤0	01-05	06-10	11-15	16-20	21-25	25-30	>30	NÚMERO DE OBSERVACIONES
0	0	1	37	193	461	884	630	106	2452
1	0	5	55	196	535	926	529	63	2452
2	0	8	77	203	582	951	430	43	2455
3	0	12	95	216	615	955	367	25	2468
4	0	16	96	230	624	920	294	15	2399
5	0	17	113	245	633	887	252	6	2314
6	0	24	116	267	700	894	217	3	2378
7	1	22	120	268	651	833	180	1	2229
8	2	25	129	277	705	850	153	1	2305
9	2	33	141	326	771	876	139	0	2453
10	3	34	152	316	735	895	142	0	2461
11	4	29	140	270	668	853	327	1	2451
12	0	18	85	220	553	809	571	50	2442
13	0	4	45	175	431	742	732	198	2436
14	0	0	30	121	351	674	772	381	2445
15	0	0	18	88	304	576	776	578	2430
16	0	0	10	76	273	500	754	735	2433
17	0	0	11	60	246	463	733	851	2435
18	0	0	8	59	229	461	724	911	2444
19	0	0	8	62	219	457	726	889	2423
20	0	0	7	67	238	480	747	814	2425
21	0	0	10	82	270	564	747	686	2451
22	0	0	21	130	338	719	692	447	2468
23	0	1	28	162	399	844	671	207	2442
<b>MEDIAS</b>	<b>0,50</b>	<b>10,38</b>	<b>64,67</b>	<b>179,54</b>	<b>480,46</b>	<b>750,54</b>	<b>512,71</b>	<b>292,13</b>	<b>2420,46</b>
<b>NOMBRE Y FIRMA DEL RESPONSABLE</b>						<b>COMENTARIOS</b>			
ORIGINAL FIRMADO									



“VALORES ESTADÍSTICOS DE FENOMENOS METEOROLÓGICOS” AISP



CLIMATOLOGÍA AERONÁUTICA – “CENTRO METEOROLÓGICO NACIONAL” - SAJONIA

Código: FL-CLA-05

Revisión: 01

Página 1 de 1

Datos del periodo 2011-2017	TEMPERATURAS (°C)					PRECIPITACIÓN			NÚMERO MEDIO DE DÍAS			Hora media de sol
	Media mes	Media máxima	Media Mínima	Máxima Absoluta	Mínima Absoluta	Total medio del mes	Máxima en 24 horas.	Número medio de días	Tormentas	Nieblas	Brumas	
Mes												
Enero	27,7	33,7	22,7	39,0	16,0	103,7	93,6	9,0	13,29	0,86	0,0	S/D
Febrero	27,3	33,1	22,8	40,4	8,0	210,4	221,9	9,3	13,86	0,57	0,0	S/D
Marzo	25,3	30,8	20,7	37,0	8,0	110,2	94,9	7,9	9,29	0,3	0,0	S/D
Abril	23,0	28,3	18,5	36,0	1,0	189,7	135,5	9,0	9,14	1,0	0,1	S/D
Mayo	19,3	24,1	15,5	33,0	6,0	136,0	124,5	9,4	6,14	1,86	0,00	S/D
Junio	17,5	22,6	13,7	31,0	0,0	78,2	91,6	7,1	5,29	4,29	0,1	S/D
Julio	17,9	23,7	13,5	33,0	1,0	61,6	61,4	6,6	4,14	2,00	1,6	S/D
Agosto	20,6	26,9	15,7	38,0	1,0	28,4	31,3	4,1	4,57	1,29	1,0	S/D
Septiembre	21,7	28,2	16,2	38,2	4,8	43,3	39,4	5,6	7,00	0,86	0,14	S/D
Octubre	24,1	29,9	19,1	41,6	10,0	153,1	101,6	8,6	10,29	1,1	0,1	S/D
Noviembre	24,7	30,2	19,7	37,0	11,0	217,0	106,2	9,9	9,14	0,71	0,3	S/D
Diciembre	26,7	32,1	22,1	38,0	13,0	169,1	87,7	9,3	11,71	0,7	0,0	S/D
NOMBRE Y FIRMA DEL RESPONSABLE:							COMENTARIOS:					
ORIGINAL FIRMADO												



**PLANILLA "FRECUENCIA DE CASOS DE VISIBILIDAD PARA DETERMINADOS UMBRALES" - AISP**



**DPTO. DE CLIMATOLOGÍA - "CENTRO METEOROLÓGICO NAC. - SAJONIA"**

**Código: FL-CLA-06**

**Revisión: 01**

**Página 1 de 1**

**"FRECUENCIA DE CASOS DE VISIBILIDAD PARA DETERMINADOS UMBRALES"**

**Datos del periodo 2011-2017**

HORA (UTC)	0	<200	<800	<1500	<5000	<8000	NÚMERO DE OBSERVACIONES
0	0	2	2	4	29	193	2252
1	0	2	2	3	36	193	2235
2	0	3	4	5	41	167	2223
3	0	4	6	9	41	170	2235
4	1	2	3	7	50	145	2180
5	2	6	10	16	54	170	2104
6	2	5	11	21	69	181	2169
7	1	5	22	30	70	185	2049
8	1	8	22	40	83	196	2119
9	6	13	31	52	103	207	2285
10	6	19	39	63	123	275	2337
11	6	21	51	67	146	296	2328
12	2	9	29	44	113	208	2304
13	1	6	17	30	88	166	2295
14	1	2	11	16	69	140	2299
15	0	0	1	6	54	100	2310
16	0	1	4	14	47	94	2327
17	0	0	4	7	43	95	2343
18	0	0	2	9	42	82	2357
19	0	0	2	8	43	90	2335
20	0	1	7	11	45	84	2328
21	0	1	2	7	32	90	2339
22	0	0	2	11	35	132	2331
23	0	0	3	7	26	181	2278
<b>MEDIAS</b>	<b>1,21</b>	<b>4,58</b>	<b>11,96</b>	<b>20,29</b>	<b>61,75</b>	<b>160,00</b>	<b>2265,08</b>

**NOMBRE Y FIRMA DEL RESPONSABLE**

**COMENTARIOS**

ORIGINAL FIRMADO



**PLANILLA "FRECUENCIAS COMBINADAS DE VISIBILIDAD Y TECHO DE NUBES" - AISP**



**DPTO. DE CLIMATOLOGÍA - "CENTRO METEOROLÓGICO NAC. - SAJONIA"**

**Código: FL-CLA-07**

**Revisión: 02**

**Página 1 de 1**

**"FRECUENCIAS COMBINADAS DE VISIBILIDAD Y TECHO DE NUBES"**

**DATOS DEL PERIODO  
2011-2017**

HORA (UTC)	VISIBILIDAD / TECHO (EN METROS)						NÚMERO DE OBSERVACIONES
	<200 <30	<800 <60	<800 <90	<1500 <150	<3000 <300	<5000 <450	
0	0	0	0	1	5	13	2144
1	1	1	1	1	5	14	2145
2	2	2	2	2	6	18	2142
3	3	3	3	4	8	16	2158
4	2	3	3	5	9	22	2118
5	4	6	6	9	13	24	2049
6	3	5	6	10	17	34	2126
7	4	10	11	15	25	38	2007
8	7	14	15	25	37	57	2078
9	9	19	20	32	36	62	2234
10	16	25	27	34	51	81	2264
11	17	27	31	37	55	93	2265
12	8	16	18	27	53	78	2270
13	4	8	9	16	35	69	2278
14	2	3	3	7	21	57	2292
15	0	1	1	2	19	47	2309
16	0	1	1	5	19	44	2320
17	0	0	1	3	17	39	2337
18	0	0	1	5	22	31	2355
19	0	0	1	5	16	29	2324
20	0	0	1	3	14	35	2322
21	0	0	1	3	12	21	2324
22	0	1	1	5	15	26	2265
23	0	0	0	2	4	18	2189
<b>MEDIA</b>	<b>3,42</b>	<b>6,04</b>	<b>6,79</b>	<b>10,75</b>	<b>21,42</b>	<b>40,25</b>	<b>2221,46</b>

**NOMBRE Y FIRMA DEL RESPONSABLE**

ORIGINAL FIRMADO

**COMENTARIOS**



**PLANILLA "FENOMENOS METEOROLÓGICOS"**  
**AISP**



**DPTO. DE CLIMATOLOGÍA - "CENTRO METEOROLÓGICO NAC. - SAJONIA"**

**Código: FL-CLA-08**

**Revisión: 01**

**Página 1 de 1**

**"FENÓMENOS METEOROLÓGICOS"**

**Datos del Periodo 2011-2017**

HORA (UTC)	PRECIPITACIÓN		TORMENTAS		Niebla	Neblina	Humo	Bruma	NÚMERO DE OBSERVACIONES
	Lluvias	Lloviznas	Con lluvias	Sin lluvias					
<b>0</b>	103	39	69	165	2	139	302	2	<b>2056</b>
<b>1</b>	84	54	57	160	2	170	252	1	<b>1920</b>
<b>2</b>	87	58	53	142	5	188	182	1	<b>1906</b>
<b>3</b>	83	47	58	122	5	206	146	1	<b>1907</b>
<b>4</b>	94	48	69	105	6	207	88	1	<b>1851</b>
<b>5</b>	105	47	68	101	13	193	64	1	<b>1765</b>
<b>6</b>	108	51	71	95	17	208	47	0	<b>1826</b>
<b>7</b>	96	54	63	96	26	183	38	0	<b>1709</b>
<b>8</b>	122	58	76	91	36	191	25	0	<b>1749</b>
<b>9</b>	133	65	93	101	45	222	18	0	<b>1901</b>
<b>10</b>	121	64	83	81	56	245	16	0	<b>1924</b>
<b>11</b>	124	57	85	46	53	228	27	1	<b>1902</b>
<b>12</b>	115	46	80	36	35	165	26	0	<b>1853</b>
<b>13</b>	117	44	90	22	18	91	28	0	<b>1815</b>
<b>14</b>	111	34	75	29	9	59	28	0	<b>1797</b>
<b>15</b>	115	27	73	23	2	42	30	1	<b>1788</b>
<b>16</b>	105	25	66	26	3	39	29	0	<b>1790</b>
<b>17</b>	111	27	66	36	1	36	31	0	<b>1802</b>
<b>18</b>	94	40	70	52	0	28	33	1	<b>1806</b>
<b>19</b>	101	35	72	55	1	32	31	1	<b>1808</b>
<b>20</b>	98	33	66	72	2	26	42	1	<b>1809</b>
<b>21</b>	96	36	64	75	3	37	92	1	<b>1836</b>
<b>22</b>	105	40	74	88	1	44	206	1	<b>1909</b>
<b>23</b>	120	47	84	122	1	105	289	1	<b>1909</b>
<b>MEDIA</b>	<b>106,2</b>	<b>44,83</b>	<b>71,88</b>	<b>80,88</b>	<b>14,25</b>	<b>128,50</b>	<b>86,25</b>	<b>0,63</b>	<b>1847,42</b>

**NOMBRE Y FIRMA DEL RESPONSABLE**

**COMENTARIOS**

**ORIGINAL FIRMADO**



**PLANILLA “VELOCIDAD Y DIRECCIÓN  
DEL VIENTO”**  
**AISP**



**DPTO. DE CLIMATOLOGÍA - “CENTRO METEOROLÓGICO NAC. - SAJONIA”**

**Código: FL-CLA-09**

**Revisión: 02**

**Página 1 de 1**

Velocidad del viento (sectores de 30°)	“VELOCIDAD DEL VIENTO EN NUDOS”							DATOS DEL PERIODO 2011-2017			
	Calma	01-05	06-10	11-15	16-20	21-25	26-30	31-35	36-40	>40	TOTAL
<b>Calma</b>	7268										<b>7268</b>
<b>Variable</b>	1301										<b>1301</b>
<b>350-010</b>		1878	1106	459	107	14	2	0	0	0	<b>3566</b>
<b>020-040</b>		1456	3171	1214	160	16	0	0	0	1	<b>6018</b>
<b>050-070</b>		3320	4484	938	121	11	4	0	0	1	<b>8879</b>
<b>080-100</b>		3058	2021	215	20	0	1	1	0	0	<b>5316</b>
<b>110-130</b>		2810	1298	138	22	1	1	0	0	1	<b>4271</b>
<b>140-160</b>		3163	1727	235	38	5	2	0	0	0	<b>5170</b>
<b>170-190</b>		2647	3417	906	231	34	6	4	0	1	<b>7246</b>
<b>200-220</b>		1928	2588	1024	234	50	13	2	0	2	<b>5841</b>
<b>230-250</b>		610	1045	283	55	13	2	1	0	0	<b>2009</b>
<b>260-280</b>		387	424	88	11	1	1	0	0	0	<b>759</b>
<b>290-310</b>		392	307	47	12	0	1	0	0	0	<b>759</b>
<b>320-340</b>		348	393	70	25	3	0	0	0	0	<b>839</b>
<b>Total</b>	<b>8569</b>	<b>21997</b>	<b>21981</b>	<b>5617</b>	<b>1036</b>	<b>148</b>	<b>33</b>	<b>8</b>	<b>0</b>	<b>6</b>	<b>59395</b>
<b>NOMBRE Y FIRMA DEL RESPONSABLE</b>							<b>COMENTARIOS</b>				
ORIGINAL FIRMADO											





# PLANILLA "ROSA DE LOS VIENTOS" AISP



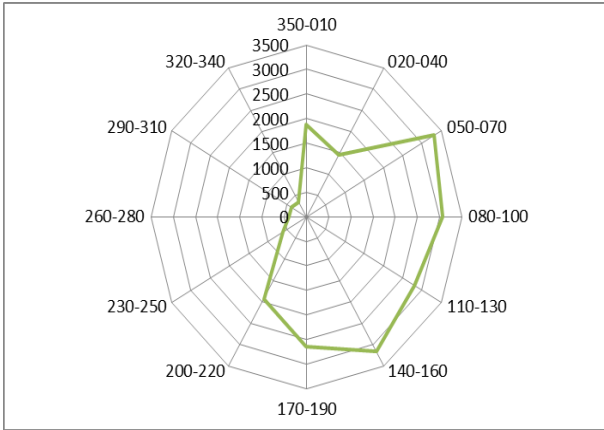
## DPTO. DE CLIMATOLOGÍA - "CENTRO METEOROLÓGICO NAC. - SAJONIA"

Código: FL-CLA-10

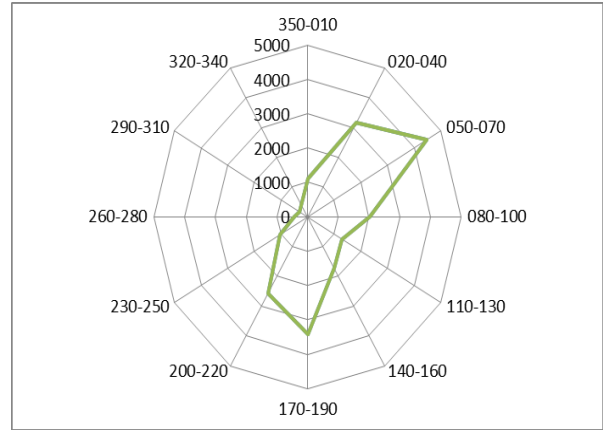
Revisión: 01

Página 1 de 2

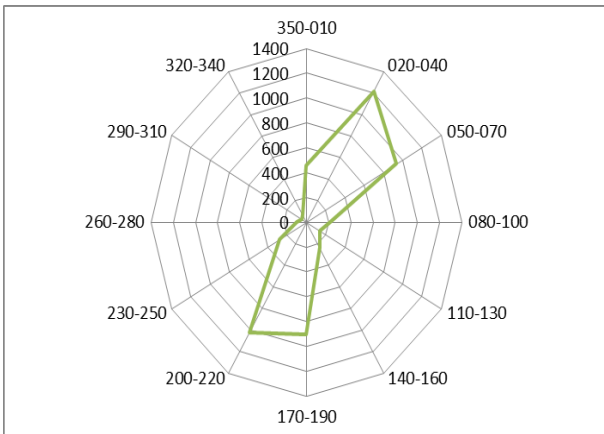
### 01-05 kt



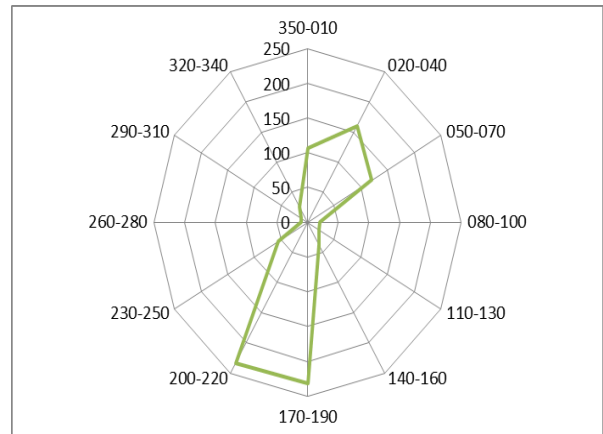
### 06-10 kt



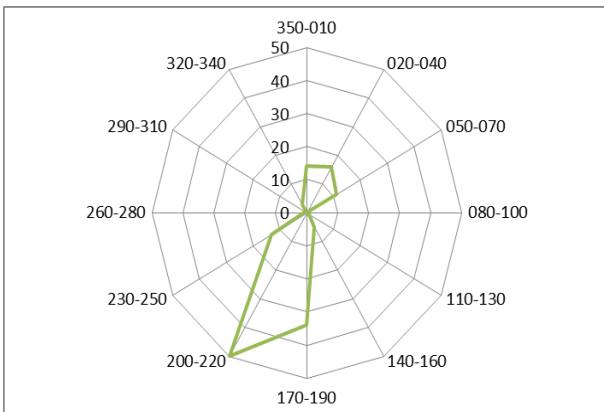
### 11-15 kt



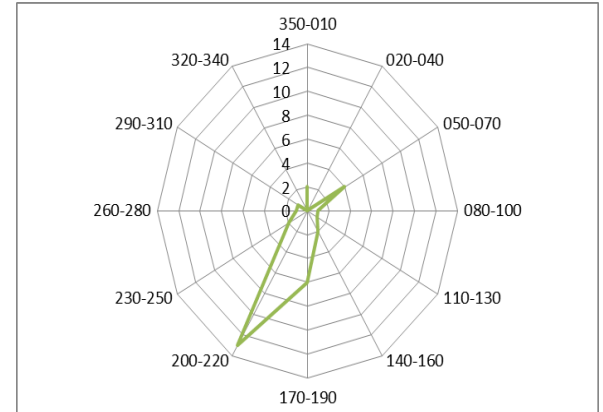
### 16-20 kt



### 21-25 kt



### 26-30 kt





**PLANILLA "ROSA DE LOS VIENTOS"**  
**AISP**



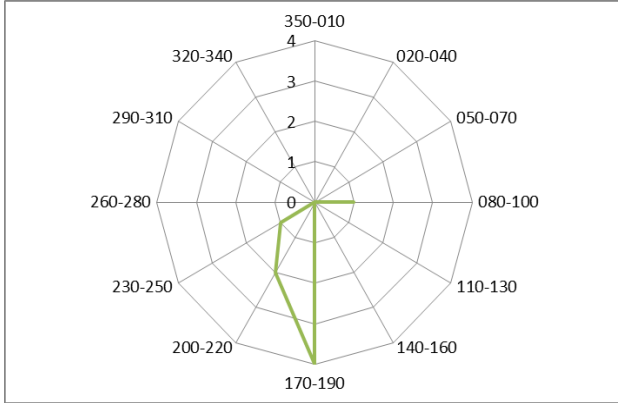
**DPTO. DE CLIMATOLOGÍA - "CENTRO METEOROLÓGICO NAC. - SAJONIA"**

**Código: FL-CLA-10**

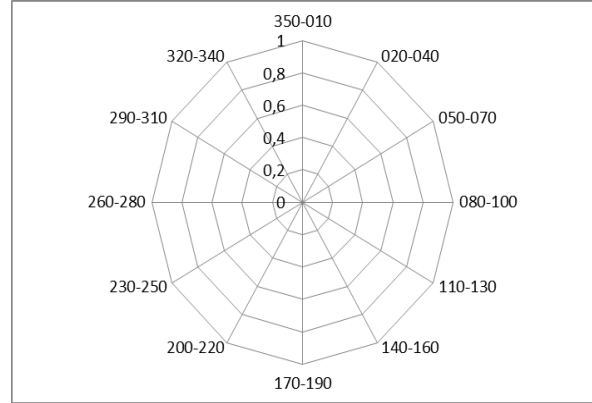
**Revisión: 01**

**Página 2 de 2**

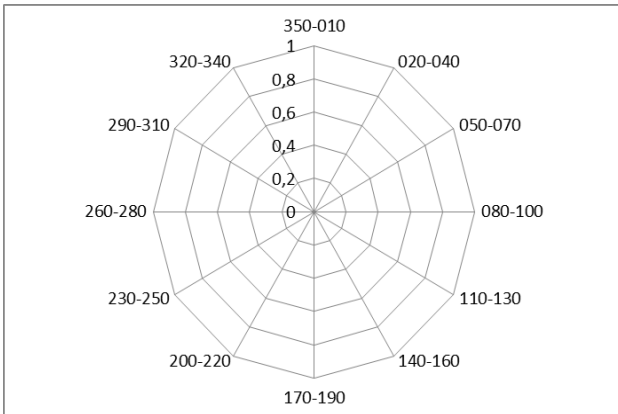
**31-35 kt**



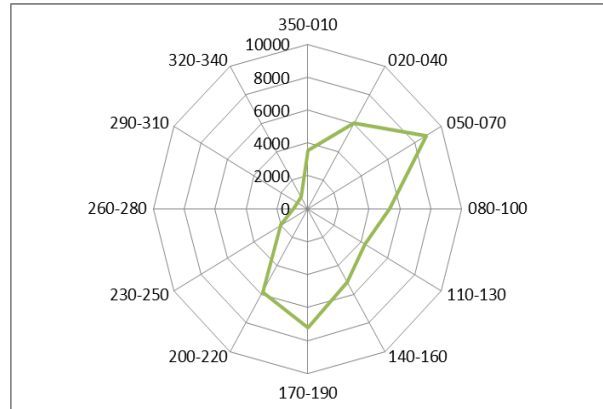
**36-40 kt**



**>40 kt**



**GENERAL**



**NOMBRE Y FIRMA DEL RESPONSABLE**

**ORIGINAL FIRMADO**

**COMENTARIOS**

**\*\*\*\*\***