



PLANILLA "TECHO DE NUBES"  
**AISP**



DPTO. DE CLIMATOLOGIA - "CENTRO METEOROLOGICO NAC. - SAJONIA"

Código: FL-CLA-02

Revisión: 01

Página 1 de 10

TECHO DE NUBES EN METROS					DATOS DEL PERIODO 2011-2015		
HORA (UTC)	<30	<60	<90	<150	<300	<450	NÚMERO DE OBSERVACIONES
0	3	3	7	16	61	100	1523
1	7	7	10	20	68	105	1509
2	7	7	10	22	69	112	1496
3	8	8	10	26	75	107	1508
4	8	8	11	26	76	117	1469
5	14	14	16	31	84	131	1394
6	13	14	20	36	91	139	1468
7	20	20	27	43	104	148	1346
8	25	26	34	53	121	176	1384
9	30	32	40	62	144	201	1536
10	37	39	46	75	167	235	1565
11	34	35	44	71	154	247	1563
12	24	25	33	61	136	241	1561
13	12	14	18	40	113	210	1569
14	6	7	8	28	101	186	1587
15	2	3	4	21	86	163	1610
16	2	4	4	19	72	148	1611
17	0	2	4	14	70	136	1632
18	1	3	7	20	67	123	1647
19	1	1	4	16	62	113	1626
20	0	0	1	10	55	100	1620
21	1	1	3	17	65	100	1625
22	4	5	7	18	64	110	1608
23	4	5	7	15	70	114	1558
<b>MEDIAS</b>	<b>10,96</b>	<b>11,79</b>	<b>15,63</b>	<b>31,67</b>	<b>90,63</b>	<b>148,42</b>	<b>1542,29</b>
<b>NOMBRE Y FIRMA DEL RESPONSABLE</b>  <b>ORIGINAL FIRMADO</b>					<b>COMENTARIOS</b>		



PLANILLA "FRECUENCIAS DE COMBINADAS DE VISIBILIDAD Y TECHO DE NUBES"

AISP



DPTO. DE CLIMATOLOGIA - "CENTRO METEOROLOGICO NAC. - SAJONIA"

Código: FL-CLA-07

Revisión: 01

Página 2 de 10

"FRECUENCIAS DE COMBINADAS DE VISIBILIDAD Y TECHO DE NUBES"

Datos del Periodo 2011-2015

HORA (UTC)	VISIBILIDAD/ TECHO (EN METROS)						NÚMERO DE OBSERVACIONES
	<200 <30	<800 <60	<800 <90	<1500 <150	<3000 <300	<5000 <450	
0	0	0	0	0	4	10	1523
1	1	1	1	1	4	11	1509
2	2	2	2	2	5	12	1496
3	3	3	3	4	6	12	1508
4	2	3	3	4	5	14	1468
5	4	5	5	7	11	17	1394
6	3	4	5	8	15	30	1467
7	4	10	11	14	24	33	1346
8	7	14	15	24	35	49	1384
9	9	18	19	29	33	58	1536
10	16	23	25	32	46	71	1565
11	17	26	29	35	50	82	1562
12	8	15	17	25	46	67	1560
13	4	8	9	16	34	60	1568
14	2	3	3	7	19	51	1586
15	0	1	1	2	16	41	1609
16	0	1	1	5	18	41	1611
17	0	0	1	3	16	36	1632
18	0	0	1	5	21	28	1646
19	0	0	1	5	15	25	1624
20	0	0	0	2	12	23	1618
21	0	0	0	2	10	17	1625
22	0	1	1	4	13	22	1608
23	0	0	0	1	3	14	1558
<b>MEDIA</b>	<b>3,42</b>	<b>5,75</b>	<b>6,38</b>	<b>9,88</b>	<b>19,21</b>	<b>34,33</b>	<b>1541,79</b>

NOMBRE Y FIRMA DEL RESPONSABLE

COMENTARIOS

ORIGINAL FIRMADO



**PLANILLA "FRECUENCIA DE  
TEMPERATURA"  
AISP**



**DPTO. DE CLIMATOLOGIA - "CENTRO METEOROLOGICO NAC. - SAJONIA"**

**Código: FL-CLA-04**

**Revisión: 01**

**Página 3 de 10**

NUMERO DE DIAS CON TEMPERATURAS (°C)						Datos del Periodo 2011-2015			
HORA (UTC)	≤0	01-05	06-10	11-15	16-20	21-25	25-30	>30	NÚMERO DE OBSERVACIONES
0	0	1	25	122	326	674	431	72	1737
1	0	5	38	122	388	699	345	44	1738
2	0	6	53	126	435	714	266	30	1740
3	0	11	62	141	462	716	211	20	1752
4	0	14	66	155	463	684	160	11	1700
5	0	14	74	169	468	643	138	5	1620
6	0	17	79	186	534	655	115	3	1692
7	0	17	75	185	490	586	97	1	1544
8	0	20	80	190	528	589	79	1	1589
9	0	26	95	231	586	610	69	0	1735
10	1	25	109	227	555	636	68	0	1743
11	2	21	97	197	511	628	178	1	1733
12	0	16	59	153	413	602	369	23	1726
13	0	4	37	114	315	557	509	112	1724
14	0	0	28	80	248	508	557	242	1737
15	0	0	17	61	212	431	560	386	1726
16	0	0	10	55	184	369	550	498	1722
17	0	0	10	44	165	337	545	583	1728
18	0	0	7	41	155	335	541	620	1733
19	0	0	7	45	145	339	542	604	1716
20	0	0	6	48	157	358	557	550	1718
21	0	0	9	58	178	413	553	466	1740
22	0	0	18	84	241	534	500	296	1754
23	0	1	21	96	288	638	474	129	1734
<b>MEDIAS</b>	<b>0,13</b>	<b>8,25</b>	<b>45,08</b>	<b>122,08</b>	<b>351,96</b>	<b>552,29</b>	<b>350,58</b>	<b>195,7</b>	<b>1711,71</b>
<b>NOMBRE Y FIRMA DEL RESPONSABLE</b>						<b>COMENTARIOS</b>			
<b>ORIGINAL FIRMADO</b>									



# “VALORES ESTADISTICOS DE FENOMENOS METEOROLOGICOS”



AISP

## CLIMATOLOGÍA AERONÁUTICA – “CENTRO METEOROLOGICO NACIONAL” - SAJONIA

Código: FL-CLA-05

Revisión: 01

Página 4 de 10

Datos del periodo 2011-2015	TEMPERATURAS (°C)					PRECIPITACIÓN			NÚMERO MEDIO DE DÍAS			Hora media de sol
	Media mes	Media máxima	Media Mínima	Máxima Absoluta	Mínima Absoluta	Total medio del mes	Máxima en 24 horas.	Número medio de días	Tormentas	Nieblas	Brumas	
Enero	27,3	33,4	22,2	38,4	16,0	94,6	93,6	9,8	13,20	1,20	0,0	S/D
Febrero	27,1	33,0	22,4	40,4	8,0	204,2	221,9	9,2	14,00	0,40	0,0	S/D
Marzo	25,2	30,9	20,4	37,0	8,0	122,0	94,9	7,8	9,80	0,4	0,0	S/D
Abril	22,7	28,1	18,1	35,4	1,0	197,4	135,5	9,0	8,40	1,0	0,0	S/D
Mayo	19,4	24,5	15,4	33,0	6,0	147,0	124,5	8,6	6,20	2,20	0,00	S/D
Junio	18,0	22,9	14,3	31,0	0,0	100,3	91,6	8,0	6,80	5,40	0,0	S/D
Julio	17,4	22,9	13,2	33,0	1,0	81,7	61,4	8,6	5,40	2,60	0,2	S/D
Agosto	20,3	26,5	15,4	38,0	1,0	26,1	29,3	3,4	4,00	1,60	0,4	S/D
Septiembre	21,7	28,1	16,4	38,2	5,0	45,1	39,4	5,6	7,80	1,20	0,00	S/D
Octubre	24,2	30,1	19,2	41,6	10,0	140,6	101,6	8,2	9,60	1,2	0,2	S/D
Noviembre	24,8	30,1	20,1	37,0	13,0	227,6	106,2	11,2	9,20	1,00	0,2	S/D
Diciembre	26,5	32,0	21,7	38,0	13,0	176,6	87,7	8,4	12,00	1,0	0,0	S/D

<b>NOMBRE Y FIRMA DEL RESPONSABLE:</b>  <b>ORIGINAL FIRMADO</b>	<b>COMENTARIOS:</b>
---	---------------------



**PLANILLA “PRESION AL NIVEL MEDIO DEL MAR”**  
**AISP**



**DPTO. DE CLIMATOLOGIA - “CENTRO METEOROLOGICO NAC. - SAJONIA”**

**Código: FL-CLA-03**

**Revisión: 01**

**Página 5 de 10**

**“QNH MEDIA (hPa)”**

**Datos del Periodo 2011-2015**

HORA (UTC)	MESES												MEDIA ANUAL
	ENE	FEB	MAR	ABR	MAY	JUN	JUL	AGO	SEP	OCT	NOV	DIC	
0	1008,4	1008,8	1010,7	1012,8	1014,9	1015,4	1016,9	1014,3	1013,4	1010,0	1009,2	1007,7	1011,9
1	1009,0	1009,5	1011,2	1013,3	1015,3	1015,5	1017,2	1014,5	1013,9	1010,5	1009,6	1008,4	1012,3
2	1009,6	1010,0	1011,5	1013,5	1015,5	1015,8	1017,6	1014,8	1014,2	1010,8	1010,1	1008,7	1012,7
3	1009,9	1010,2	1011,7	1013,8	1015,5	1015,9	1017,8	1015,3	1014,3	1010,8	1010,0	1008,8	1012,8
4	1009,8	1010,1	1012,0	1013,7	1015,5	1015,8	1017,6	1015,1	1014,2	1010,7	1009,8	1008,7	1012,7
5	1009,6	1009,8	1011,6	1013,6	1015,4	1015,8	1017,5	1014,9	1014,2	1010,6	1009,6	1008,3	1012,6
6	1009,1	1009,5	1011,4	1013,6	1015,3	1015,6	1017,4	1014,7	1013,9	1010,3	1009,4	1008,1	1012,3
7	1009,2	1009,4	1011,2	1013,4	1015,0	1015,3	1017,2	1014,6	1014,0	1010,3	1009,4	1008,1	1012,3
8	1009,2	1009,5	1011,2	1013,3	1015,1	1015,2	1017,1	1014,3	1013,9	1010,5	1009,7	1008,1	1012,3
9	1009,7	1009,7	1011,5	1013,5	1015,0	1015,1	1017,1	1014,8	1013,8	1010,8	1010,0	1008,5	1012,5
10	1010,3	1010,2	1011,9	1013,7	1015,6	1015,6	1017,2	1015,2	1014,5	1011,3	1010,6	1009,2	1012,9
11	1010,7	1010,6	1012,5	1014,3	1016,0	1016,1	1017,7	1015,7	1015,2	1012,0	1011,2	1009,7	1013,5
12	1011,0	1011,0	1012,9	1014,7	1016,5	1016,6	1018,2	1016,2	1016,0	1012,4	1011,4	1010,0	1013,9
13	1011,1	1011,2	1013,1	1014,9	1016,9	1017,1	1018,6	1016,5	1016,2	1012,6	1011,5	1010,1	1014,1
14	1011,0	1011,1	1013,0	1014,9	1016,9	1017,0	1018,6	1016,5	1015,9	1012,4	1011,4	1010,0	1014,1
15	1010,5	1010,8	1012,7	1014,4	1016,4	1016,4	1018,4	1016,1	1015,5	1011,9	1011,1	1009,7	1013,7
16	1010,0	1010,3	1012,2	1013,9	1015,8	1015,7	1017,5	1015,5	1014,5	1011,3	1010,5	1009,3	1013,0
17	1009,5	1009,6	1011,6	1013,1	1015,0	1014,8	1016,7	1014,6	1013,8	1010,6	1009,7	1008,6	1012,3
18	1008,8	1008,7	1010,7	1012,3	1014,2	1013,9	1015,8	1013,7	1012,8	1009,8	1009,0	1007,9	1011,5
19	1008,1	1008,0	1010,1	1011,8	1013,9	1013,6	1015,6	1013,3	1012,0	1009,1	1008,5	1007,4	1011,0
20	1007,4	1007,6	1009,8	1011,7	1013,9	1013,6	1015,5	1013,2	1012,0	1008,7	1008,0	1007,0	1010,7
21	1007,1	1007,4	1009,6	1011,8	1014,1	1013,8	1015,5	1013,3	1011,8	1008,7	1007,8	1006,7	1010,6
22	1007,3	1007,6	1009,9	1012,1	1014,4	1014,2	1015,9	1013,6	1012,2	1009,1	1008,1	1006,9	1011,0
23	1007,9	1008,2	1010,3	1012,4	1014,7	1014,6	1016,5	1014,0	1012,7	1009,4	1008,6	1007,3	1011,4
<b>MEDIA</b>	<b>1009,4</b>	<b>1009,5</b>	<b>1011,4</b>	<b>1013,3</b>	<b>1015,3</b>	<b>1015,4</b>	<b>1017,1</b>	<b>1014,8</b>	<b>1014,0</b>	<b>1010,6</b>	<b>1009,8</b>	<b>1008,5</b>	<b>1012,4</b>

**NOMBRE Y FIRMA DEL RESPONSABLE**

**COMENTARIOS**

**ORIGINAL FIRMADO**



**PLANILLA “FRECUENCIA DE CASOS DE VISIBILIDAD  
PARA DETERMINADOS UMBRALES”**

**AISP**



**DPTO. DE CLIMATOLOGIA - “CENTRO METEOROLOGICO NAC. - SAJONIA”**

**Código: FL-CLA-06**

**Revisión: 01**

**Página 6 de 10**

**“FRECUENCIA DE CASOS DE VISIBILIDAD  
PARA DETERMINADOS UMBRALES”**

**DATOS DEL PERIODO 2011-2015**

HORA (UTC)	0	<200	<800	<1500	<5000	<8000	NÚMERO DE OBSERVACIONES
0	0	2	2	3	17	104	1538
1	0	2	2	3	20	110	1522
2	0	3	3	4	22	89	1509
3	0	4	5	8	25	97	1520
4	1	2	3	6	27	82	1481
5	2	5	8	12	34	105	1411
6	2	4	9	17	53	123	1483
7	1	4	20	27	57	132	1364
8	1	8	21	36	67	131	1403
9	6	12	29	47	93	157	1567
10	6	17	36	58	108	225	1619
11	6	20	47	61	126	242	1612
12	2	9	28	41	99	171	1590
13	1	6	17	29	77	135	1583
14	1	2	11	16	62	112	1592
15	0	0	1	6	48	80	1610
16	0	1	4	13	44	75	1617
17	0	0	4	7	39	74	1636
18	0	0	2	9	38	65	1647
19	0	0	2	8	36	65	1630
20	0	1	5	9	33	58	1621
21	0	1	1	6	27	62	1628
22	0	0	2	10	28	78	1617
23	0	0	3	6	17	95	1570
<b>MEDIAS</b>	<b>1,21</b>	<b>4,29</b>	<b>11,04</b>	<b>18,42</b>	<b>49,88</b>	<b>111,13</b>	<b>1557,08</b>

**NOMBRE Y FIRMA DEL RESPONSABLE**

**COMENTARIOS**

**ORIGINAL FIRMADO**

**PLANILLA “FENOMENOS METEOROLOGICOS”****AISP****DPTO. DE CLIMATOLOGIA - “CENTRO METEOROLOGICO NAC. - SAJONIA”****Código: FL-CLA-08****Revisión: 01****Página 7 de 10****“FENÓMENOS METEOROLÓGICOS”****Datos del Periodo 2011-2015**

HORA (UTC)	PRECIPITACIÓN		TORMENTAS		Niebla	Neblina	Humo	Bruma	NÚMERO DE OBSERVACIONES
	Lluvias	Lloviznas	Con lluvias	Sin lluvias					
0	75	22	48	135	2	97	179	1	1442
1	65	34	41	128	3	113	150	0	1441
2	69	32	40	110	4	124	104	0	1434
3	63	24	44	102	4	128	89	0	1446
4	69	23	48	88	5	126	53	0	1404
5	75	24	48	88	10	115	34	1	1334
6	77	29	51	78	14	129	29	0	1402
7	63	28	41	79	23	111	23	0	1290
8	84	30	52	70	33	114	15	0	1319
9	94	41	65	74	41	152	11	0	1473
10	84	38	59	59	50	175	11	0	1502
11	84	36	62	35	48	168	19	1	1488
12	78	27	59	25	34	121	17	0	1447
13	81	24	68	16	18	69	16	0	1416
14	80	19	56	22	9	51	16	0	1409
15	81	13	57	17	2	35	16	1	1396
16	73	13	54	21	3	31	18	0	1400
17	76	14	56	29	1	29	19	0	1403
18	67	22	55	42	0	21	22	1	1411
19	73	15	55	37	1	26	21	1	1405
20	68	16	46	52	1	20	27	1	1406
21	65	21	45	60	2	28	49	1	1423
22	77	27	56	67	0	33	124	1	1449
23	82	33	56	95	0	79	176	0	1428
<b>MEDIA</b>	<b>75,13</b>	<b>25,21</b>	<b>52,58</b>	<b>63,71</b>	<b>12,83</b>	<b>87,29</b>	<b>51,58</b>	<b>0,38</b>	<b>1415,33</b>

**NOMBRE Y FIRMA DEL RESPONSABLE****COMENTARIOS****ORIGINAL FIRMADO**



**PLANILLA “FENOMENOS  
METEOROLOGICOS”**

**AISP**



**DPTO. DE CLIMATOLOGIA - “CENTRO METEOROLOGICO NAC. - SAJONIA”**

**Código: FL-CLA-09**

**Revisión: 01**

**Página 8 de 10**

**Velocidad del viento  
(sectores de 30º)**

**“VELOCIDAD DEL VIENTO  
EN NUDOS”**

**Datos del Periodo 2011-2015**

	Calma	01-05	06-10	11-15	16-20	21-25	26-30	31-35	36-40	>40	TOTAL
<b>Calma</b>	4994										<b>4994</b>
<b>Variable</b>	573										<b>573</b>
<b>350-010</b>		989	736	313	80	10	2	0	0	0	<b>2130</b>
<b>020-040</b>		1057	2250	826	115	13	0	0	0	1	<b>4262</b>
<b>050-070</b>		2184	3044	622	102	10	4	0	0	1	<b>5967</b>
<b>080-100</b>		2312	1755	205	20	0	1	1	0	0	<b>4294</b>
<b>110-130</b>		2063	1032	113	14	1	1	0	0	0	<b>3224</b>
<b>140-160</b>		2187	1081	139	24	1	1	0	0	0	<b>3433</b>
<b>170-190</b>		2029	2406	586	146	19	5	3	0	0	<b>5194</b>
<b>200-220</b>		1360	1928	667	125	18	4	0	0	1	<b>4103</b>
<b>230-250</b>		460	770	204	46	8	2	0	0	0	<b>1490</b>
<b>260-280</b>		294	327	76	11	1	1	0	0	0	<b>710</b>
<b>290-310</b>		288	256	45	11	0	1	0	0	0	<b>610</b>
<b>320-340</b>		278	326	62	23	3	0	0	0	0	<b>692</b>
<b>Total</b>	<b>5901</b>	<b>15501</b>	<b>15911</b>	<b>3858</b>	<b>717</b>	<b>84</b>	<b>22</b>	<b>4</b>	<b>0</b>	<b>3</b>	<b>41667</b>

**NOMBRE Y FIRMA DEL RESPONSABLE**

**COMENTARIOS**

**ORIGINAL FIRMADO**





# PLANILLA "ROSA DE LOS VIENTOS"

## AISP



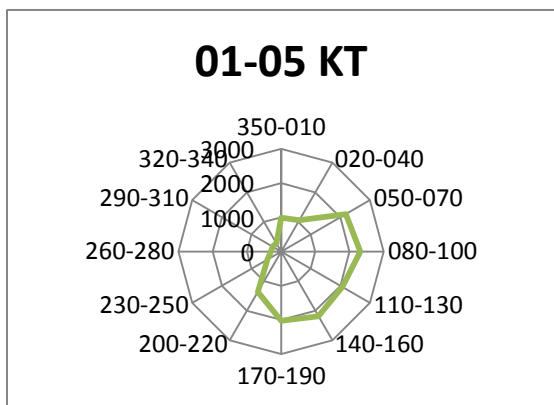
DPTO. DE CLIMATOLOGIA - "CENTRO METEOROLOGICO NAC. - SAJONIA"

Código: FL-CLA-10

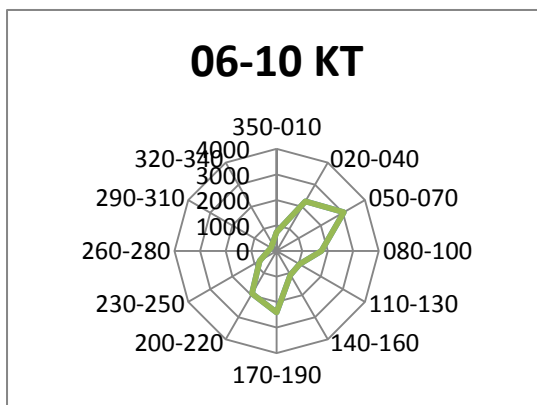
Revisión: 00

Página 9 de 10

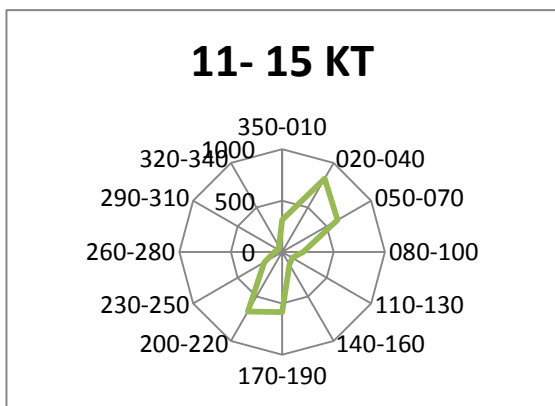
### 01-05 kt



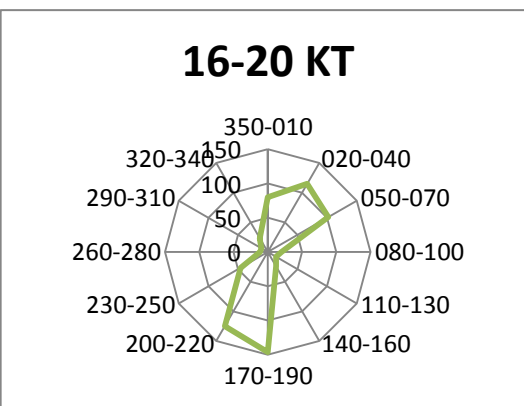
### 06-10 kt



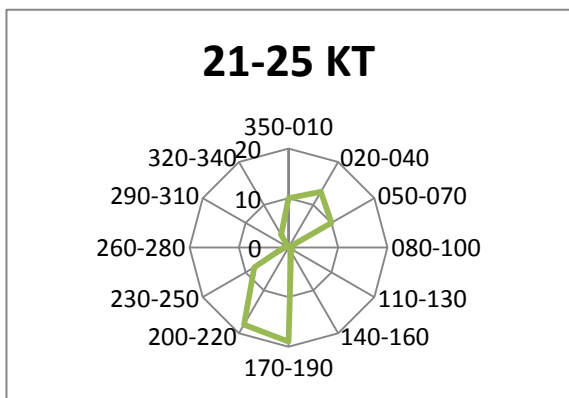
### 11-15 kt



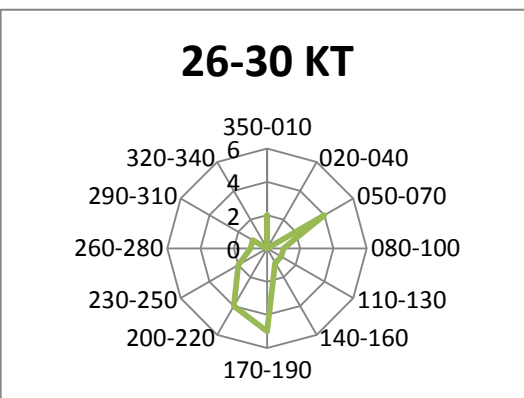
### 16-20 kt



### 21-25 kt



### 26-30 kt





**PLANILLA "ROSA DE LOS VIENTOS"**  
**AISP**



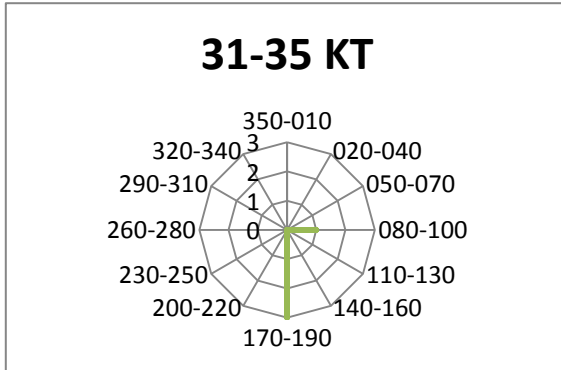
**DPTO. DE CLIMATOLOGIA - "CENTRO METEOROLOGICO NAC. - SAJONIA"**

**Código: FL-CLA-10**

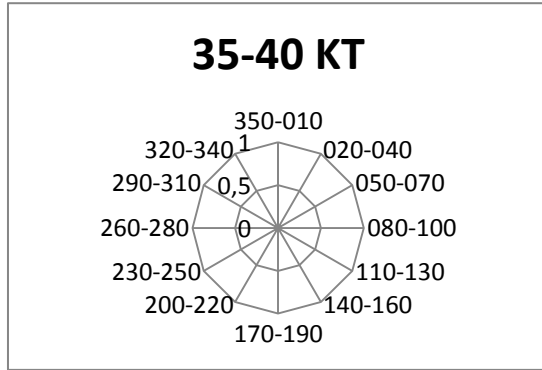
**Revisión: 00**

**Página 10 de 10**

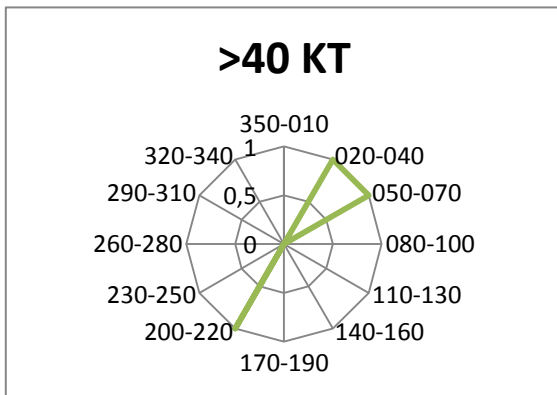
**31-35 kt**



**36-40 kt**



**>40 kt**



**GENERAL**

