



# BOLETÍN HIDROLÓGICO

BOLETÍN  
HIDROLÓGICO

NOVIEMBRE

*2/3. Aspectos hidrológicos de los ríos Paraguay y Paraná.*

*4/9. Comportamiento diario de la altura hidrométrica y la precipitación.*

*10. Aspectos Hidrometeorológicos*

*11. Contactos*

DIRECCIÓN NACIONAL DE AERONÁUTICA CIVIL – DINAC  
DIRECCIÓN DE METEOROLOGÍA E HIDROLOGÍA - DMH  
SUBDIRECCIÓN DE HIDROLOGÍA - GERENCIA DE OBSERVACIONES HIDROLÓGICAS  
DEPARTAMENTO DE CUENCAS HIDROGRÁFICAS

## 2. ASPECTOS HIDROLÓGICOS EN EL MES DE MARZO 2018 RÍO PARAGUAY Y RÍO PARANÁ:

### Cuenca Alta:

En la Cuenca Alta del río Paraguay se pudo observar dos situaciones bien definidas; dos de ellas ascendente y dos descendente en el mes de Marzo; en el puerto de Larario (Brasil) tuvo un mín. de 3,71 m, ascendiendo a un máx. de 4,34 m y en Bahía Negra tuvo un mín. de 4,35 m y un máx. de 4,67 m. y los descendentes fueron ; Fuerte Olimpo que tuvo un máx. de 6,90 m. y un mín. de 6,64 m. y Murtinho (Brasil) tuvo un máx. de 6,34 m. y un mín. de 6,00 m.; las mismas se encontraron por debajo de las M.M.M. mensuales. En Bahía Negra la M.M.M. correspondiente al mes de Marzo es de 3,25 m; el valor récord de ascenso fue en el año 1.979 con un nivel de 5,94 m.

Puerto Bahía Negra	Valores Históricos		Valores Actuales		
	Meses	M.M.M.	A.M.H.	Alt. Máx.	Alt. Mín.
Febrero	2,74	5,15⇒ 1983	4,34	3,92	A
Marzo	3,25	5,94⇒ 1979	4,67	4,35	A

### Cuenca Media:

Las tendencias de los niveles en la Cuenca Media del río Paraguay tuvieron comportamiento descendente en el puerto de Vallemí con un máx. de 5,93 m. y un mín. de 5,41 m. del mismo modo Concepción tuvo un descenso de un máx. de 5,92 a un mín. de 5,37. Sin embargo Pto. Rosario ascendió de un mín. de 5,28 m. a un máx. de 5,76 m. del mismo Asunción ascendió de un mín. de 5,01 a un máx. de 5,57 m. En Concepción la M.M.M. correspondiente al mes de Marzo fue de 3,68 m. con un valor histórico de ascenso de 7,63 m. registrada en el año 1983 (Periodo 1960-2009). El caudal máximo de Concepción fue de 3.084,65 m<sup>3</sup>/s y el mínimo de 2.926,25 m<sup>3</sup>/s.

Puerto Concepción	Valores Históricos		Valores Actuales		
	Meses	M.M.M.	A.M.H.	Alt Máx.	Alt. Mín.
Febrero	3,46	6,48⇒1995	5,41	4,77	V
Marzo	3,68	7,63⇒1983	5,92	5,37	D

Los niveles de altura del río en el Puerto de Asunción se mantuvieron por arriba de las M.M.M.; que tiene un valor de 3,41 m. y un valor historio récor de 7,19 m., registrado en el año 1.983. Todos los valores récores corresponde al periodo arriba mencionado.

El caudal máximo alcanzado en Asunción fue de 5.175,34 m<sup>3</sup>/s de máxima y un mínimo de 4.546,25 m<sup>3</sup>/s.

Puerto Asunción	Valores Históricos		Valores Actuales		
	Meses	M.M.M	A.M.H	Alt. Máx.	Alt. Mín.
Febrero	3,23	6,50⇒1983	5,84	4,99	D
Marzo	3,41	7,19⇒1983	5,57	5,01	A

### Cuenca Baja:

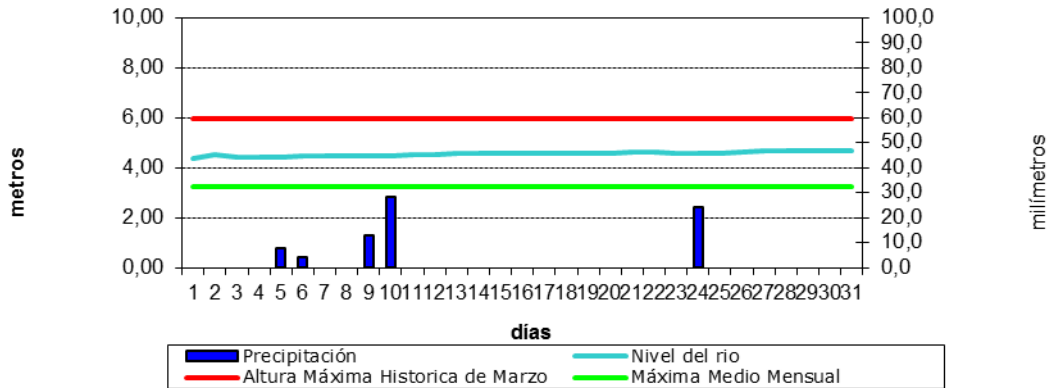
Todos los niveles en la Cuenca Baja del río Paraguay se mantuvieron ascendente; En Villeta ascendió de un mín. de 5,38 m. a un máx. de 5,90 m.; Alberdi de un mín. de 6,83 m. y un máx. de 7,08 m. y el puerto de Pilar ascendió de un mín. de 6,69 m. a un máx. de 6,88 m. En el Puerto de Pilar la M.M.M. correspondiente al mes de Marzo fue de 4,99 m. con un valor histórico de récor de 8,65 m., registrado en el año 1966.

Todos los valores hidrométricos registrados en la cuenca se mantuvieron por arriba de los valores de la M.M.M. (nivel de las máximas medias mensuales)

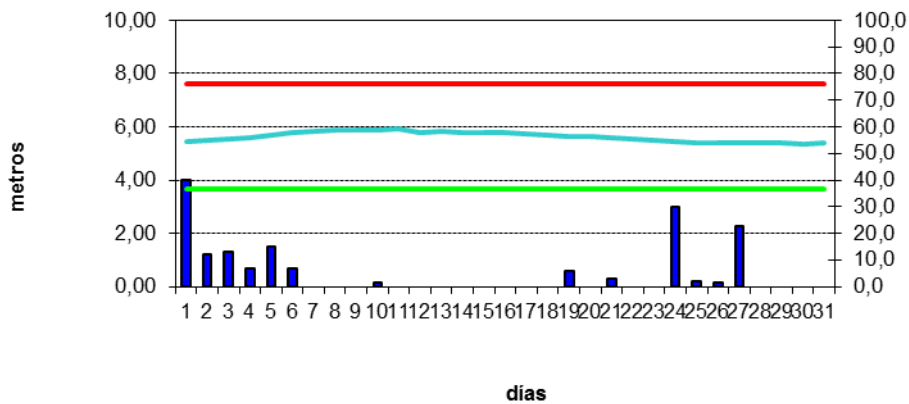
Puerto Pilar	Valores Históricos		Valores Actuales		
	Meses	M.M.M	AMH	Alt. Máx.	Alt. Mín.
Febrero	4,94	8,32⇒1966	7,66	6,86	D
Marzo	4,99	8,65⇒1966	6,88	6,69	A

#### 4. Comportamiento diario de la altura hidrométrica y la precipitación.

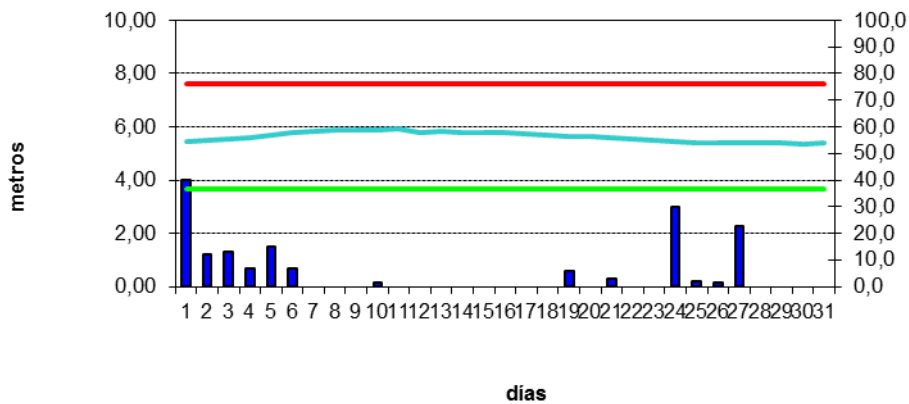
**Precipitación diaria y altura del Río Paraguay  
Bahía Negra, Alto Paraguay**



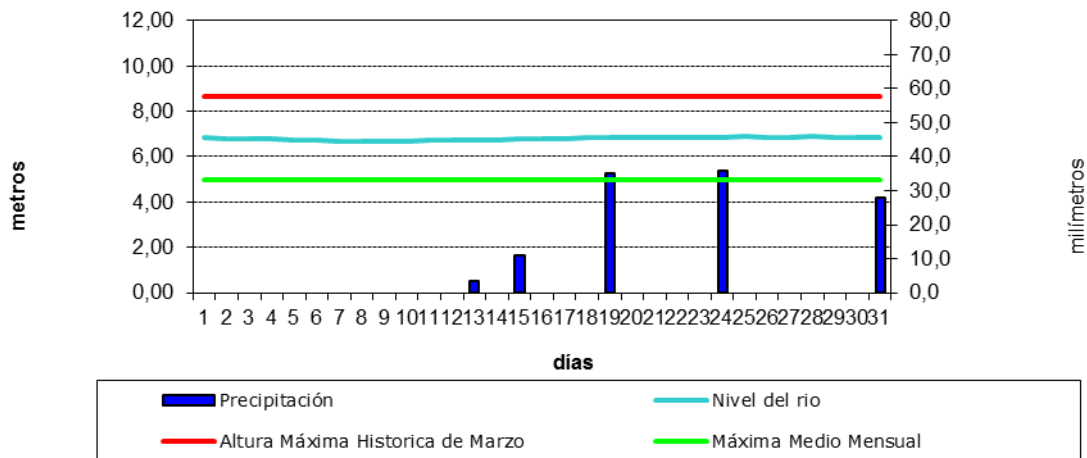
## Precipitación diaria y altura del Río Paraguay Concepción, Concepción



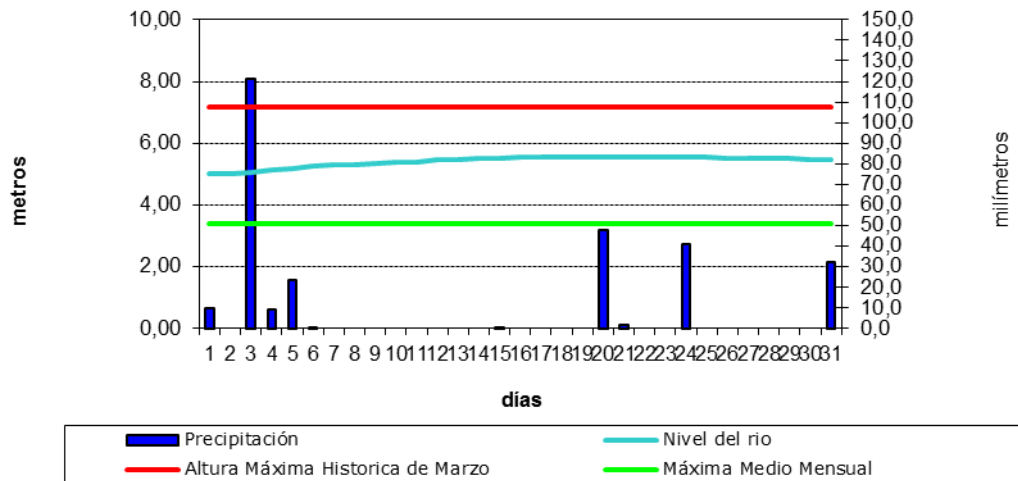
## Precipitación diaria y altura del Río Paraguay Concepción, Concepción



## Precipitación diaria y altura del Río Paraguay Pilar, Ñeembucú

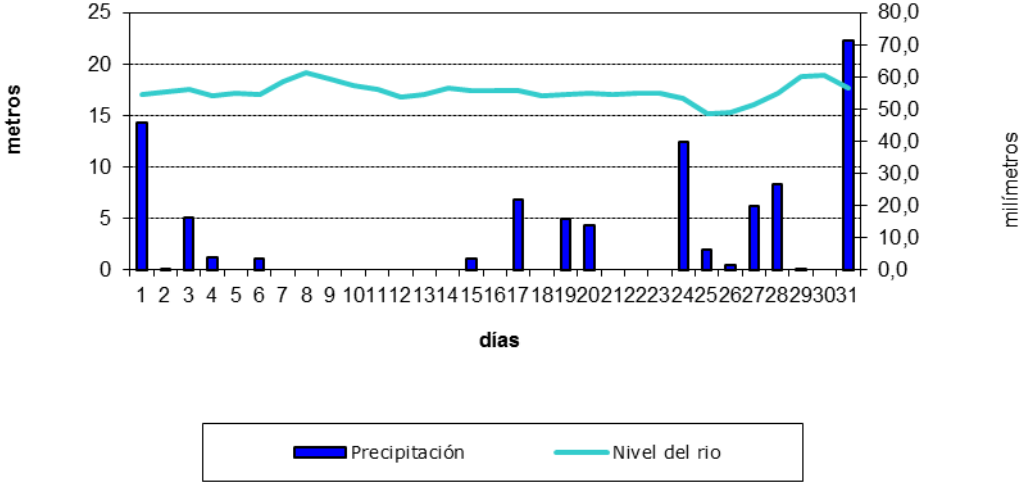


## Precipitación diaria y altura del Río Paraguay Asunción, Central

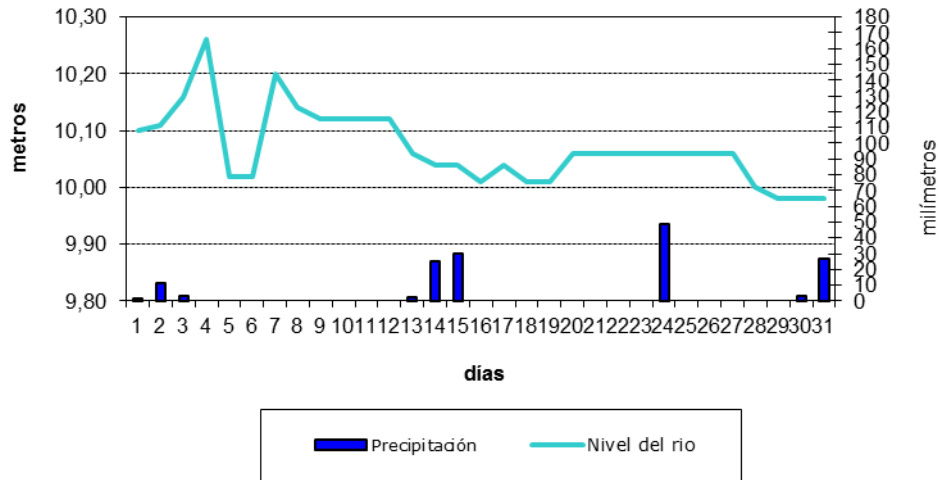




### Precipitación diaria y altura del Río Paraná Ciudad del Este, Alto Parana



## Precipitación diaria y altura del Río Paraná Encarnación, Itapúa



**Presidente:**

**Luis Manuel Aguirre Martínez**  
**Dirección Nacional de Aeronáutica**  
**Civil – DINAC**

**Director de Meteorología**  
**e Hidrología**

**Raúl Enrique Rodas Franco**  
**raul.rodas@meteorologia.gov**

**Subdirección de Hidrología**

**Gloria Elizabeth Soler Caballero**  
**gloria.soler@meteorologia.gov.py**

**Gerente de Observaciones Hidrología:**

**Oscar Hugo Rodríguez Salcedo**  
**oscar.rodriguez@meteorologia.gov.py**

**Jefa Dpto. de Hidrología:**

**Dora María Garcete Delgado**  
**dora.garcete@meteorologia.gov.py**

**Institución Colaborador:**

**Dirección de Hidrografía y Navegación del**  
**Comando de Apoyo de Combate de la Armada Nacional**

**Para suscripciones:**

**Dpto. Servicios Meteorológicos Hidrológicos para el Público**  
**aurdes.aveiro@meteorologia.gov.py**  
**julian.olmedo@meteorologia.gov.py**

**Dirección de Meteorología e Hidrología – DINAC**  
**Cnel. Panchito López N° 1080 C/ la Conquista,**  
**Sajonia – Paraguay**

**Dirección de Meteorología e Hidrología – DINAC**  
**Cnel. Panchito López N° 1080 C/ la Conquista,**  
**Sajonia – Paraguay**