



Subdirección de Hidrología - Gerencia de Pronósticos Hidrológicos
Pronóstico Hidrológico, 19/05/2017

Situación actual

Las precipitaciones durante la última semana dejaron valores acumulados importantes en el sur del país, en tanto que en el resto del país los valores no fueron importantes (Figura 1, izquierda). El mapa de anomalías muestra que en el sur se duplicó su normal y el resto del país los valores estuvieron dentro de lo normal (Figura 1, derecha).

Pronóstico

Las previsiones para la semana del 19 al 25 de mayo (Figura 2, izquierda) muestran que las lluvias que se esperan continuaran registrándose en el sur del país con valores por encima de 75 mm (Figura 2, derecha). Durante la segunda semana (26 de mayo al 1 de junio) se esperan nuevamente importantes precipitaciones en el sur del país (Figura 3, izquierda), esto dejaría valores superiores a la normal en el sur del país (Figura 3, derecha).

Pronóstico hidrológico

Los niveles del río Paraguay en los puntos analizados han experimentado un significativo aumento en lo que va de mayo. Esta situación podría continuar las siguientes semanas debido a las precipitaciones previstas que afectarían el sur del país, esto favorecerá el incremento significativo en sus niveles. En la cuenca del río Paraná se espera precipitaciones de normal a encima de lo normal en la segunda semana, esta situación podría causar un aumento en sus niveles en el periodo considerado.

Información de contacto

Centro Meteorológico Nacional,
Francisco López 1080,
Sajonia, Paraguay
www.meteorologia.gov.py
Fuente de consulta;
www.cpc.ncep.noaa.gov

Introducción

Las precipitaciones acumuladas en la semana del 12 al 18 de mayo de 2017, muestran que en el sur del país se han registrado precipitaciones importantes superando los 95 mm, mientras que en el resto del país las precipitaciones no han sido tan altas (Figura 1, izquierda). En el mapa de porcentaje de la normal se observa que en el sur del país hay un exceso que supera el doble de precipitación, en el resto del país estuvo dentro de lo normal (Figura 1, derecha).

Precipitación acumulada y su anomalía 12/05/17-18/05/17

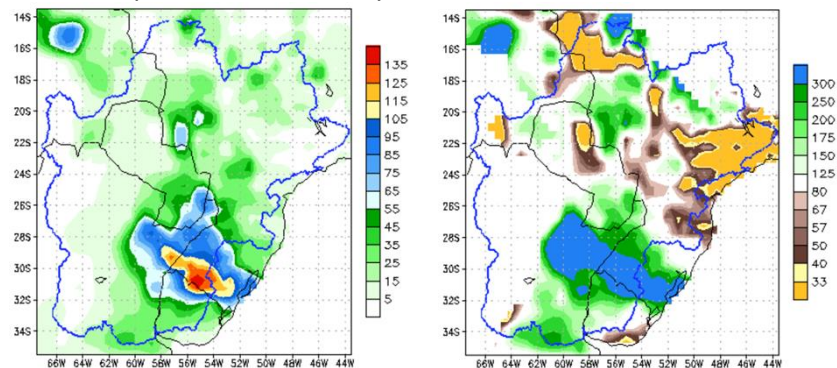


Figura 1: Precipitación acumulada (mm) (izquierda), anomalía de la precipitación acumulada (mm) (derecha)

**Pronóstico de precipitación para 15 días, Cuenca del Plata
Precipitación acumulada y su anomalía 19/05/17 - 25/05/17**

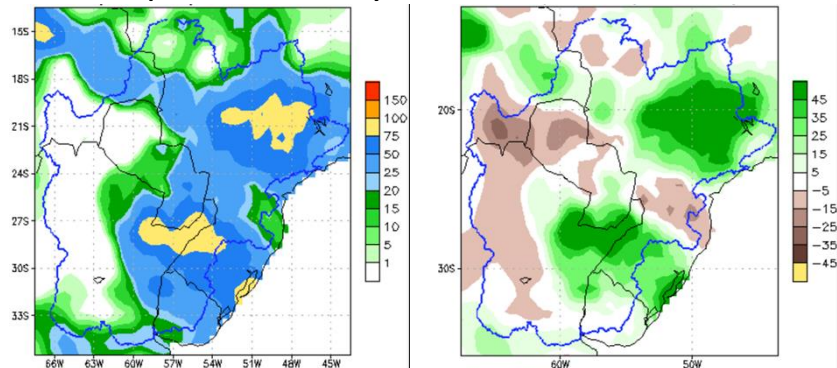


Figura 2: Precipitación acumulada (izquierda), anomalía de la precipitación acumulada (derecha)

Precipitación acumulada y su anomalía 26/05/17 - 01/06/17

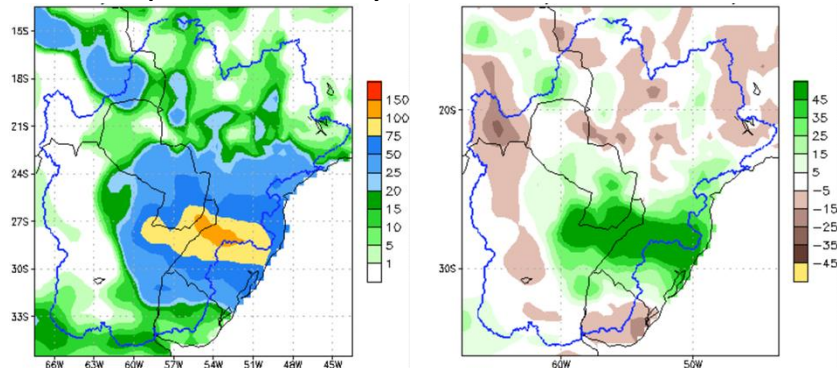


Figura 3: Precipitación acumulada (izquierda), anomalía de la precipitación acumulada (derecha)



Comportamiento de las alturas del Río Paraguay

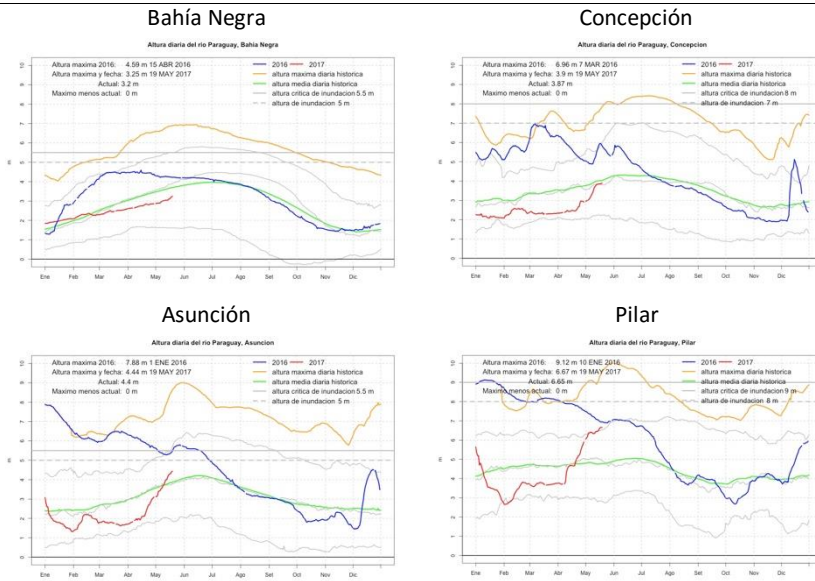


Figura 4: Altura diaria del río Paraguay; altura media histórica diaria (línea verde), altura de 2016 (línea azul), altura de 2017 (línea roja)

Conclusión

De acuerdo a las precipitaciones ocurridas en la cuenca del río Paraguay se ha tenido un repunte importante en los niveles analizados especialmente en Asunción y Pilar, donde ha pasado a superar el promedio histórico. Esta situación continuaría debido a las precipitaciones esperadas en las próximas semanas que afectarían principalmente el sur del país.

En el río Paraná se espera precipitaciones de normal a superior a la normal en su cuenca en la segunda semana, esta situación podría tener un aumento en sus niveles en el dicho periodo.

Bahía Negra

En este puerto el nivel del río se encuentra a 3.2 metros, valor que se ha incrementado levemente al de la semana anterior, es decir que el nivel del río en este punto se encuentra en aumento pero aun se encuentra ligeramente por debajo del promedio (Figura 4, izquierda arriba).

Concepción

En este punto el nivel del río ha repuntado su nivel, su altura actual es de 3.87 metros, superior un metro al observado en los últimos días del mes de abril, pero se encuentra alrededor de su promedio histórico.

Asunción

El nivel en este punto ha experimentado un aumento considerable desde mediados de abril con un incremento de 2 metros, en lo que va de mayo experimentando un incremento continuo, su altura actual es de 4.4 metros, encontrándose por encima de su promedio histórico.

Pilar

En el último puesto de control del nivel del río se observó un importante incremento encontrándose en el punto más elevado en lo que va de 2017, su altura actual es de 6.65 metros, este importante incremento se inició desde mediados de abril donde se encontraba por debajo del promedio y actualmente se encuentra alrededor del percentil 90 (valore extremo).