

Subdirección de Hidrología - Gerencia de Pronósticos Hidrológicos
Pronóstico Hidrológico, 01/12/2017

Situación actual

Las precipitaciones durante la última semana han dejado valores muy importantes en puntos específicos de la ROR (Figura 1, izquierda). Se observa un marcado déficit de precipitación en el Chaco paraguayo y excesos puntuales en la ROR (Figura 1, derecha).

Pronóstico

Las previsiones para la semana del 30 de noviembre al 6 de diciembre (Figura 2, izquierda) muestra que se esperan lluvias importantes en el norte de la ROR y este del Chaco con valores por encima de 75 mm. Las anomalías estarían superiores a la normal en el norte de la ROR y este del Chaco y de normal a inferior a la normal en el resto del país (Figura 2, derecha). Para la segunda semana desde el 7 al 13 de diciembre (Figura 3, izquierda), se esperan precipitaciones acumuladas de hasta 50 mm. Las anomalías estarían por debajo de la normal en todo el país (Figura 3, derecha).

Pronóstico hidrológico

Se esperan que continúen las precipitaciones en la próxima semana y luego disminuyan levemente. El comportamiento de río Paraguay en los próximos 15 días no presentaría cambios importantes en su nivel manteniendo alrededor de su promedio histórico.

En la cuenca del río Paraná no se esperan precipitaciones significativas en los próximos días, esto no modificará sus niveles en el periodo considerado.

Información de contacto

Centro Meteorológico Nacional,
Francisco López 1080,
Sajonia, Paraguay

www.meteorologia.gov.py

Fuente de consulta;

www.cpc.ncep.noaa.gov

Introducción

En la semana del 23 al 29 de noviembre de 2017 se han registrado precipitaciones puntualmente intensas dejando valores acumulados importantes en dichos puntos ubicados en la ROR (Región Oriental), superando los 100 mm (Figura 1, izquierda). En el mapa de porcentaje de la normal se observa que en el Chaco paraguayo se registraron déficits importantes de precipitación, mientras que en la ROR se tuvieron excesos en puntos bien definidos (Figura 1, derecha).

Precipitación acumulada y su anomalía 23/11/17-29/11/17

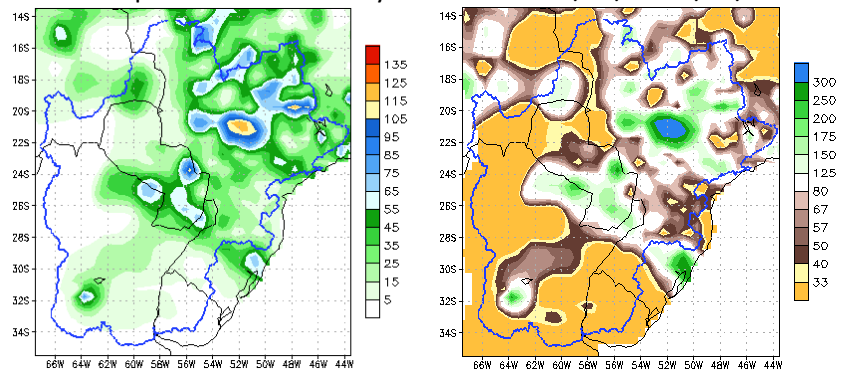


Figura 1: Precipitación acumulada (mm) (izquierda), anomalía de la precipitación acumulada (mm) (derecha)

**Pronóstico de precipitación para 15 días, Cuenca del Plata
Precipitación acumulada y su anomalía 30/11/17 - 06/12/17**

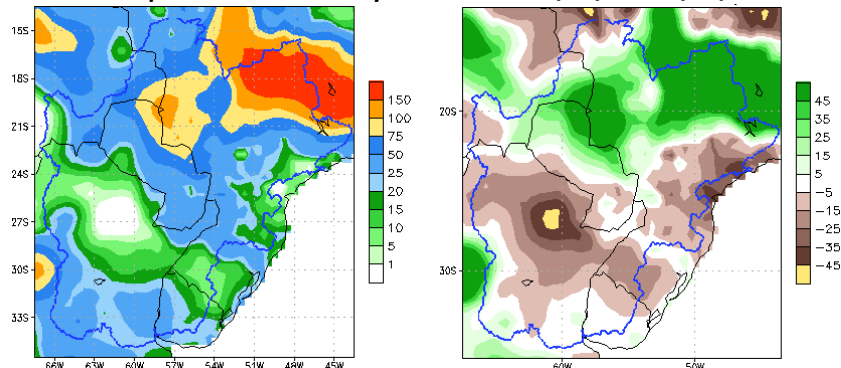


Figura 2: Precipitación acumulada (izquierda), anomalía de la precipitación acumulada (derecha)

Precipitación acumulada y su anomalía 07/12/17 - 13/12/17

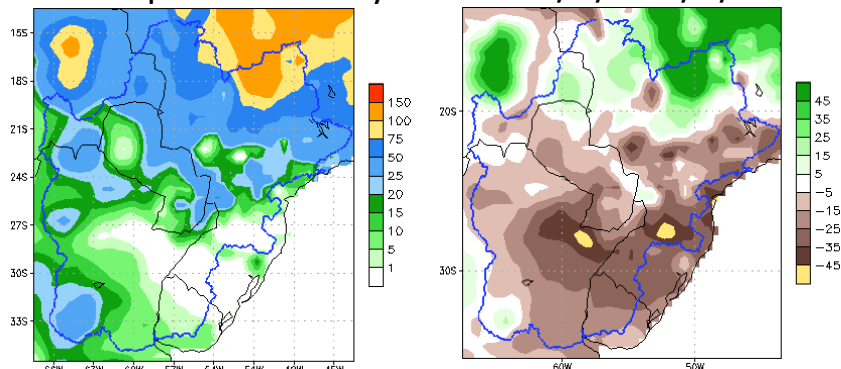


Figura 3: Precipitación acumulada (izquierda), anomalía de la precipitación acumulada (derecha)

Comportamiento de las alturas del Río Paraguay

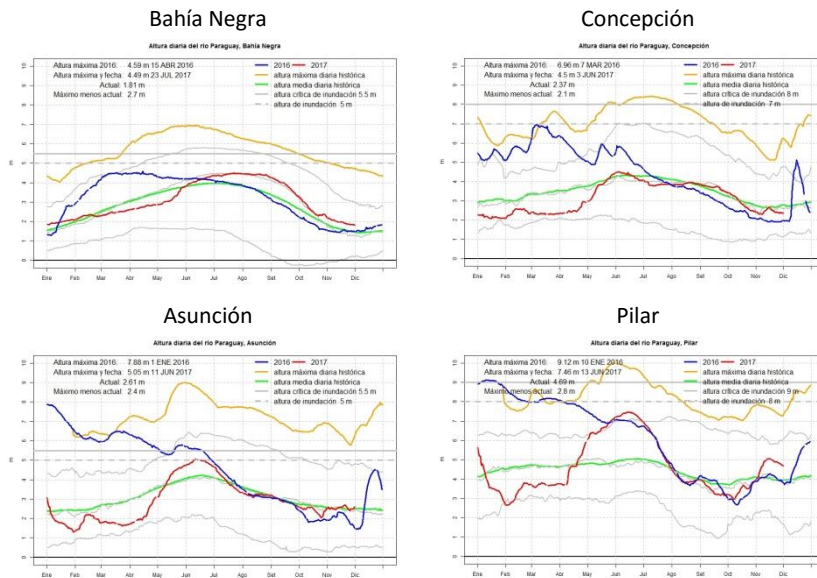


Figura 4: Altura diaria del río Paraguay; altura diaria observada (línea roja), altura diaria pronosticada para 15 días (línea azul).

Conclusión

Los valores acumulados de precipitaciones en la última semana no han alterado los niveles del río Paraguay en la cuenta alta y media, si han afectado significativamente la cuenca baja. El comportamiento de río Paraguay en los próximos 15 días no presentaría cambios importantes manteniéndose próximo a su valor promedio histórico.

En la cuenca del río Paraná no se esperan precipitaciones importantes en los próximos días, esto no modificaría significativamente sus niveles en el periodo considerado.

Bahía Negra

En este puerto el nivel del río se encuentra a 1,81 metros, manteniéndose casi estacionado en la última semana, dicho valor se encuentra ligeramente por encima del promedio histórico (Figura 4, izquierda arriba), la tendencia en este puerto sería continuar con el descenso lento en los próximos días.

Concepción

En este puerto el nivel del río descendió levemente su nivel, su altura actual es de 2,37 metros, dicho valor se encuentra ligeramente por debajo de su promedio histórico, la tendencia es que el descenso lento continúe.

Asunción

Su altura actual es de 2,61 metros, se observó un leve ascenso con respecto a la última semana, dicho nivel se mantiene alrededor de su promedio histórico y se espera que continúe alrededor de su promedio histórico en los próximos 15 días.

Pilar

En el último puerto de control del nivel del río, se observó un descenso en la última semana. Su altura actual es de 4.69 metros, dicho valor es superior al promedio histórico, su nivel continuara descendiendo en los próximos 15 días.