



Subdirección de Hidrología - Gerencia de Pronósticos Hidrológicos

Pronóstico Hidrológico, 14/07/2017

Situación actual

Las precipitaciones durante la última semana han sido nulas en todo nuestro país (Figura 1, izquierda). Se observa un marcado deficit pluviométrico de hasta 66 % en la ROR, y en el Chaco dentro de lo normal (Figura 1, derecha).

Pronóstico

Las previsiones para las proximas semanas del 13 al 26 de julio (Figura 2 y 3, izquierda) muestran que no se esperan lluvias en Paraguay. Las anomalías se presentarían por debajo de lo normal para las proximas semanas (Figura 2 y 3, derecha).

Pronóstico hidrológico

Los niveles del río Paraguay en los puertos analizados han comenzado a disminuir levemente en la ultima semana con excepción de Bahía Negra. Esta situación podría mantenerse en las próximas semanas en todo el río Paraguay.

En la cuenca del río Paraná las precipitaciones estarían por debajo de la normal en las proximas semanas, esto podría disminuir levemente sus niveles en el periodo considerado.

Información de contacto

Centro Meteorológico Nacional,
Francisco López 1080,
Sajonia, Paraguay

www.meteorologia.gov.py

Fuente de consulta;

www.cpc.ncep.noaa.gov

Introducción

En la semana del 6 al 12 de julio de 2017 no se han registrado precipitaciones en todo el país. En el mapa de porcentaje de la normal se observa que en toda la ROR (Region Oriental) la precipitación estuvo por debajo de la normal, con un deficit que llego al 66%, mientras que en el Chaco paraguayo las precipitaciones estuvieron dentro de lo normal (Figura 1, derecha).

Precipitación acumulada y su anomalía 06/07/17-12/07/17

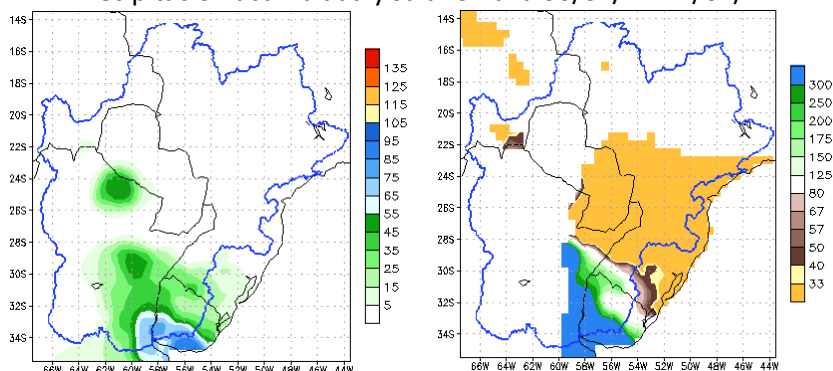


Figura 1: Precipitación acumulada (mm) (izquierda), anomalía de la precipitación acumulada (mm) (derecha)

**Pronóstico de precipitación para 15 días, Cuenca del Plata
Precipitación acumulada y su anomalía 13/07/17 - 19/07/17**

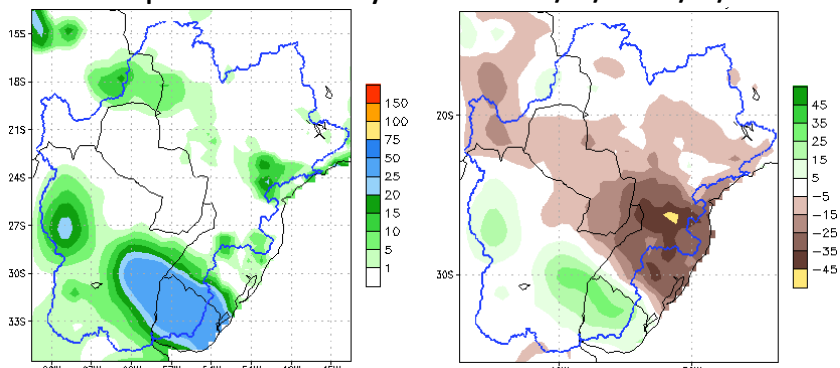


Figura 2: Precipitación acumulada (izquierda), anomalía de la precipitación acumulada (derecha)

Precipitación acumulada y su anomalía 20/07/17 - 26/07/17

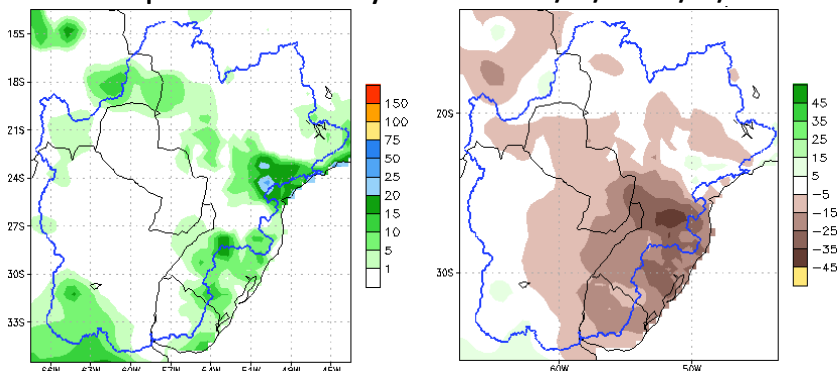


Figura 3: Precipitación acumulada (izquierda), anomalía de la precipitación acumulada (derecha)



Comportamiento de las alturas del Río Paraguay

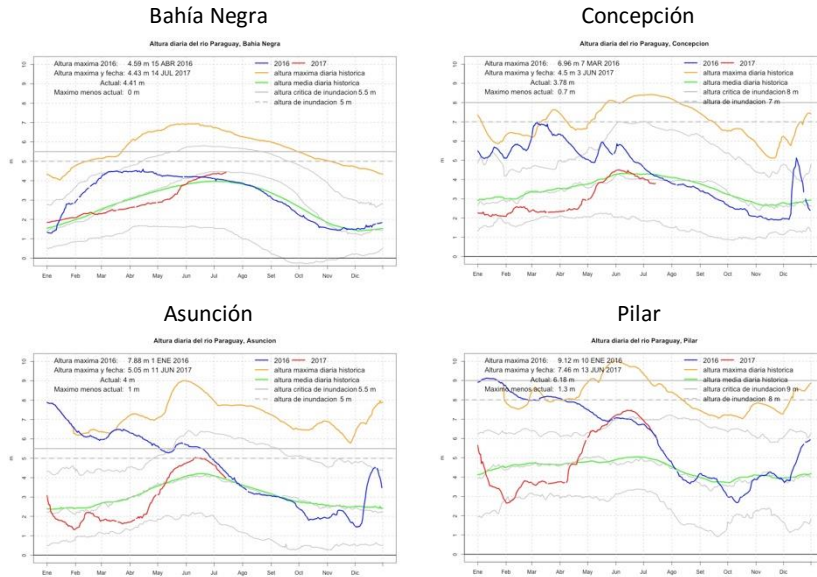


Figura 4: Altura diaria del río Paraguay; altura media histórica diaria (línea verde), altura de 2016 (línea azul), altura de 2017 (línea roja)

Conclusión

La ausencia de precipitaciones en nuestro país se ha reflejado en los niveles del río Paraguay y este ha comenzado a descender paulatinamente en los puertos analizados a excepción de Bahía Negra. Esta situación podría mantenerse en las próximas semanas en todo el río Paraguay.

En la cuenca del río Paraná las precipitaciones estarían por debajo de la normal en las próximas semanas, esto podría disminuir levemente sus niveles en el periodo considerado.

Bahía Negra

En este puerto el nivel del río se encuentra a 4.41 metros, valor ligeramente superior al de la semana anterior y se encuentra ligeramente por encima del promedio histórico (Figura 4, izquierda arriba), la tendencia en este puerto sería estacionarse y luego comenzar a descender.

Concepción

En este puerto el nivel del río continúa su descenso lento, su altura actual es de 3.78 metros, dicho valor se encuentra ligeramente por debajo de su promedio histórico, la tendencia es que este descenso continúe.

Asunción

Su altura actual es de 4 metros, dicho nivel se encuentra por debajo de su altura de inundación, continúa con una tendencia descendente desde las últimas dos semanas, se espera que su nivel siga descendiendo en los próximos 15 días.

Pilar

En el último puerto de control del nivel del río, se observó un descenso marcado, su altura actual es de 6.18 metros, dicho valor está por debajo de su percentil 90, manteniéndose aun muy por encima de su promedio, su tendencia descendente se mantendría en los próximos 15 días.