

Subdirección De Hidrología Gerencia de Pronósticos Hidrológicos

19-08-2024

Tendencias de caudales y nivel para los principales puertos del Río Paraguay

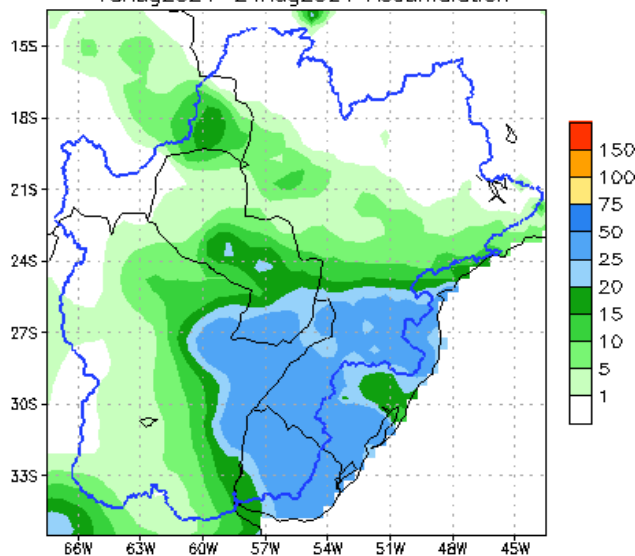
Durante los últimos meses, el río Paraguay ha experimentado un paulatino descenso en su nivel. En general todos los puertos presentan niveles diarios por debajo del promedio diario normal, especialmente los puertos de la cuenca media y baja.

El **puerto de Asunción** y el **puerto de Villeta**, que ya presentaban valores por debajo del cero hidrométrico, actualmente se encuentran muy próximo a su valor mínimo histórico y las perspectivas muestran que el nivel continuará con tendencia descendente.

Tendencia de la precipitación

De acuerdo a los pronósticos sub-estacionales, se esperan precipitaciones en la primera semana, especialmente en la sub-cuenca baja del río Paraguay. Lo cual podría generar algún alivio en cuanto a la persistente bajante del río Paraguay, especialmente en la cuenca baja.

NCEP GFS Ensemble Forecast 1–7 Day Precipitation (mm)
from: 18Aug2024 for La_Plata_Basin
18Aug2024–24Aug2024 Accumulation



NCEP GFS Ensemble Forecast 8–14 Day Precipitation (mm)
from: 18Aug2024 for La_Plata_Basin
25Aug2024–31Aug2024 Accumulation

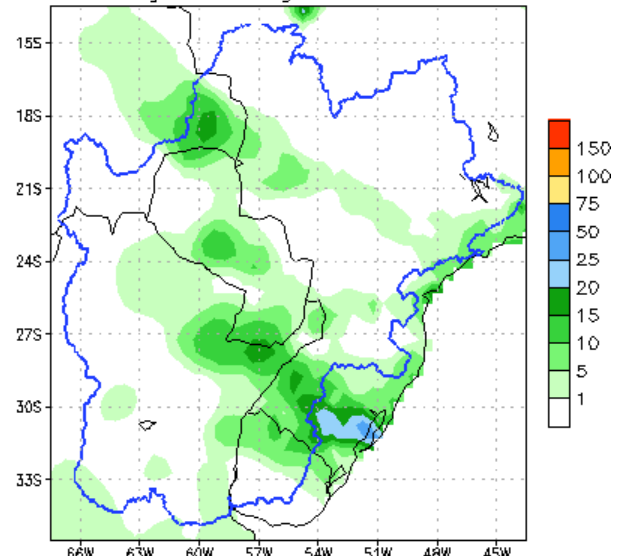


Figura 1. Pronóstico de precipitación para las próximas dos semanas. Fuente: NCEP NOAA.

Subdirección De Hidrología Gerencia de Pronósticos Hidrológicos

Perspectivas hidrológicas

De acuerdo a los pronósticos de precipitación expuestos anteriormente, los resultados obtenidos del modelo hidrológico MGB (SSTd-CIC-Plata), en el cual se presentan los valores diarios del caudal (m^3/s) para un horizonte de pronóstico de hasta 6 meses, así como el pronóstico de la precipitación diaria del modelo CFS([Ver: Pronóstico](#)) indica que el caudal continuaría en descenso en los principales puertos del río Paraguay para los próximos días, esto también se traduce en un descenso en los niveles del río Paraguay.

Esta condición podría generar que se superen los valores mínimos históricos en los puertos de la cuenca media y baja principalmente.

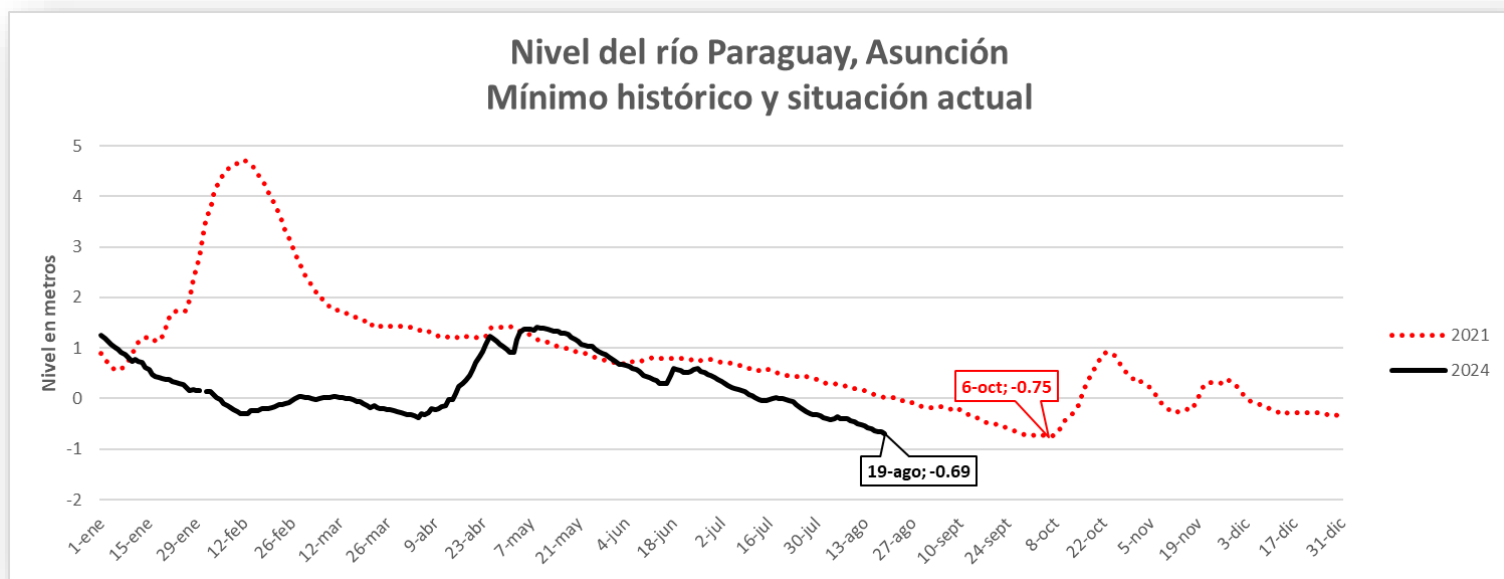


Figura 2. Nivel del río Paraguay años 2024 y 2021. Fuente: Dpto. de Pronósticos Hidrológicos.

Subdirección De Hidrología Gerencia de Pronósticos Hidrológicos

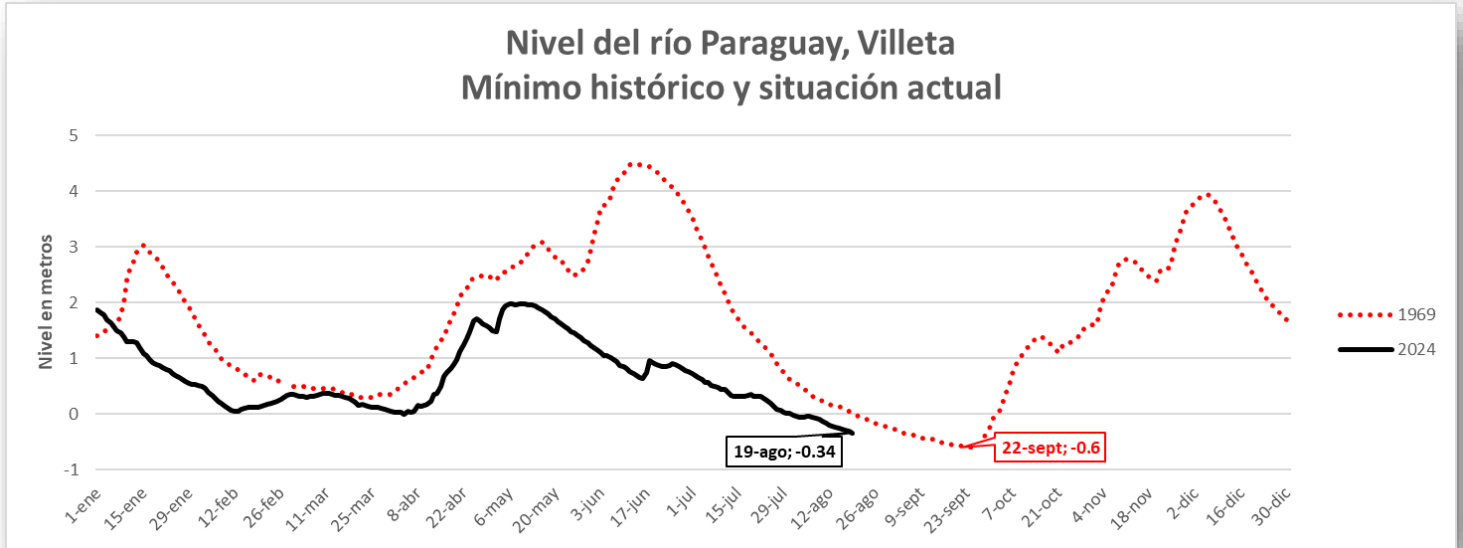


Figura 3. Nivel del río Paraguay años 2024 y 2021. Fuente: Dpto. de Pronósticos Hidrológicos.