

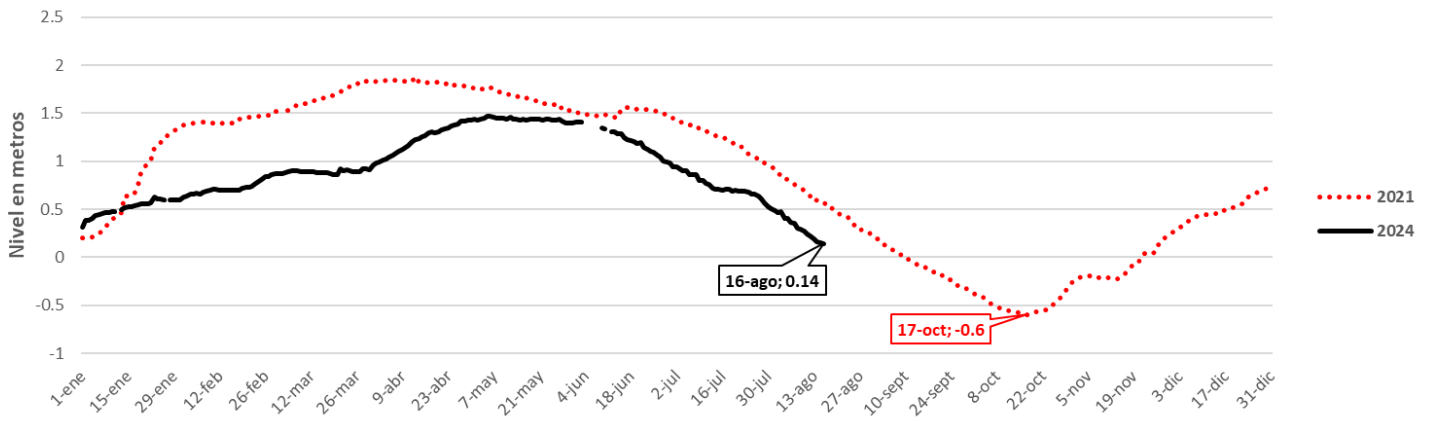
Subdirección De Hidrología Gerencia de Pronósticos Hidrológicos

Valores históricos del nivel del río Paraguay

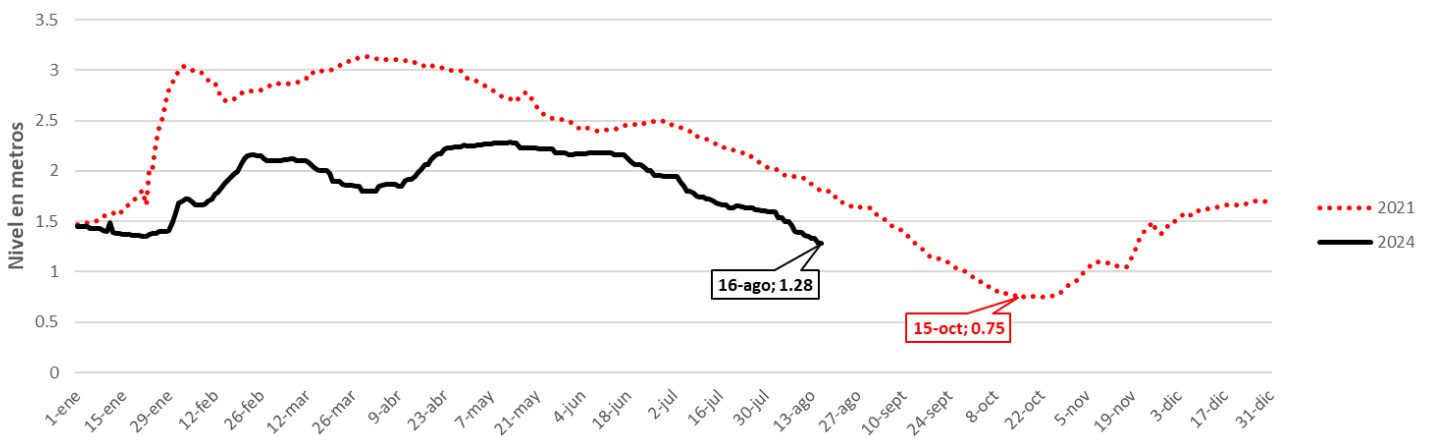
A continuación, se presenta un análisis de los valores mínimos históricos registrados en varios puertos claves del río Paraguay y se compara con los valores medidos en el año en curso.

Varios de los puertos que ya presentaban valores por debajo del cero hidrométrico, actualmente se encuentran muy próximos a su valor mínimo histórico y superarlos, inclusive.

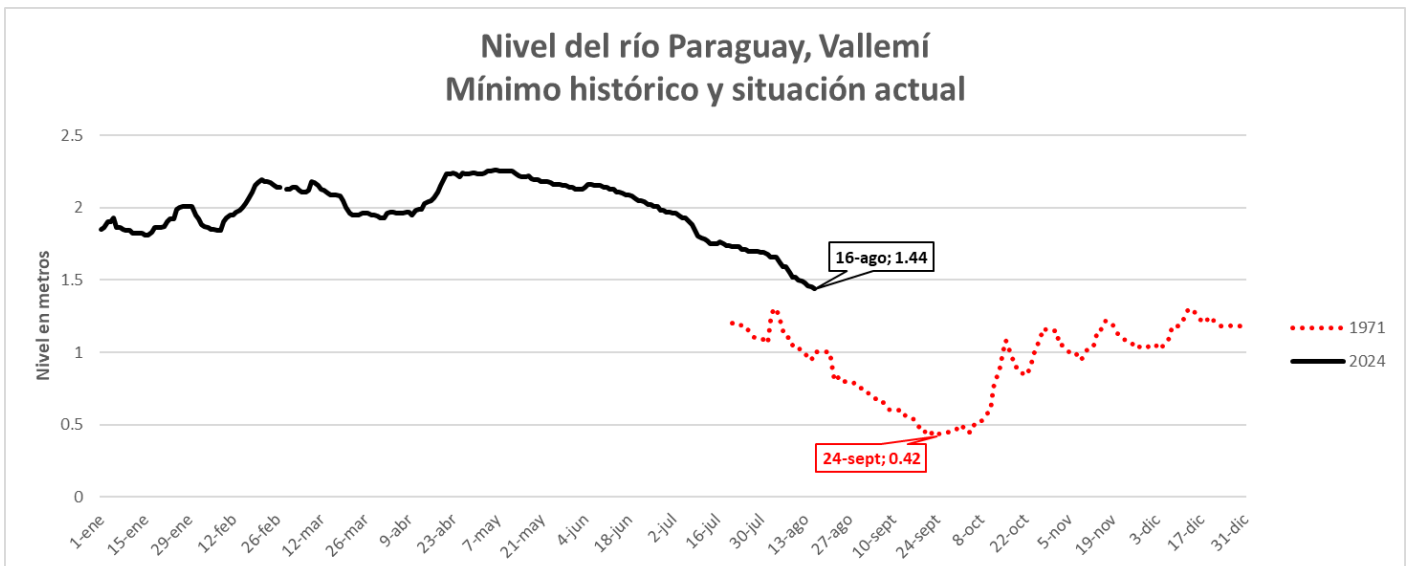
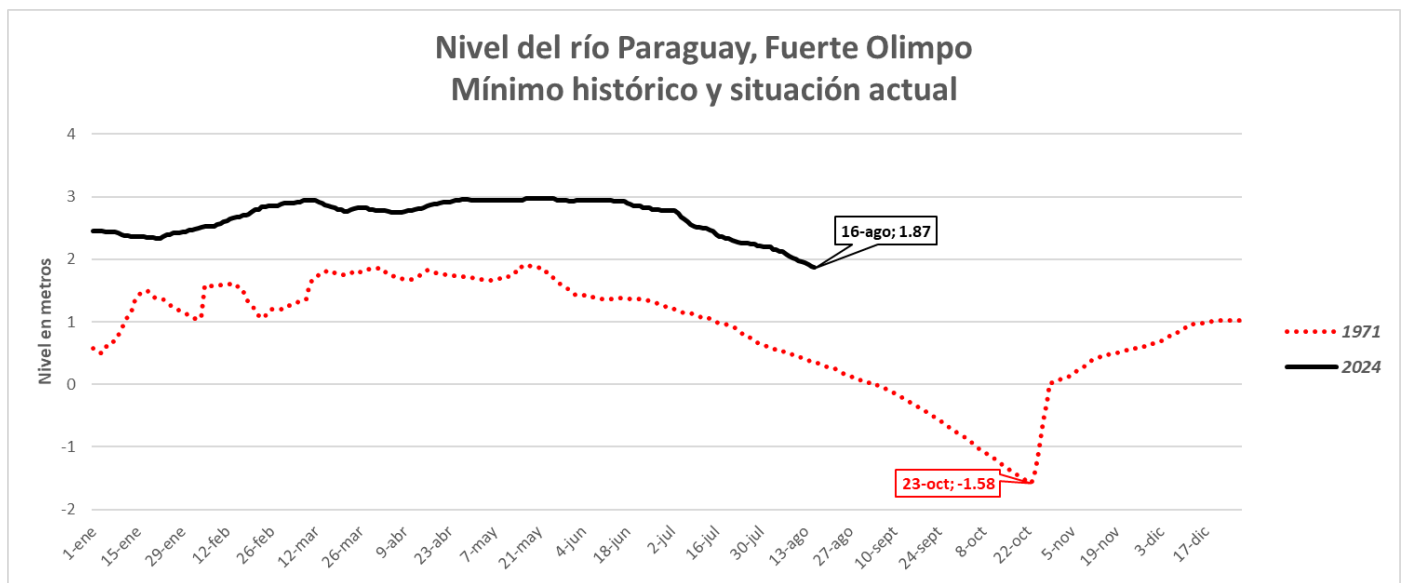
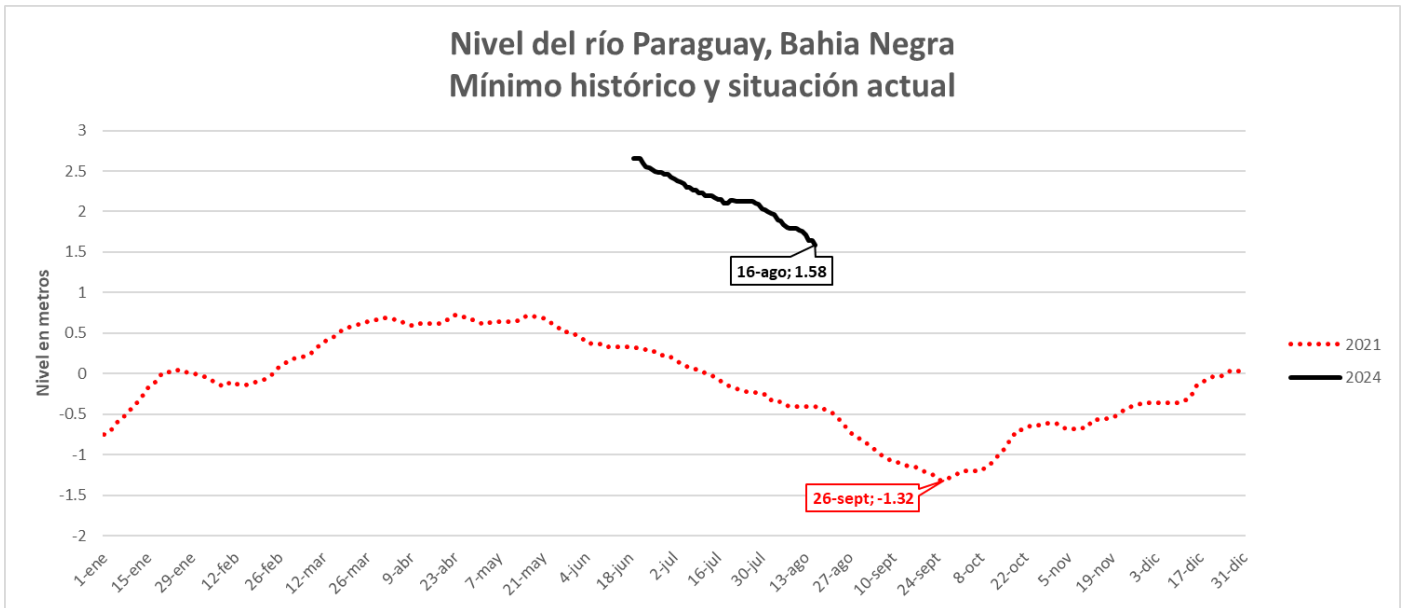
Nivel del río Paraguay, Puerto Ladario Mínimo histórico y situación actual



Nivel del río Paraguay, Puerto Isla Margarita Mínimo histórico y situación actual

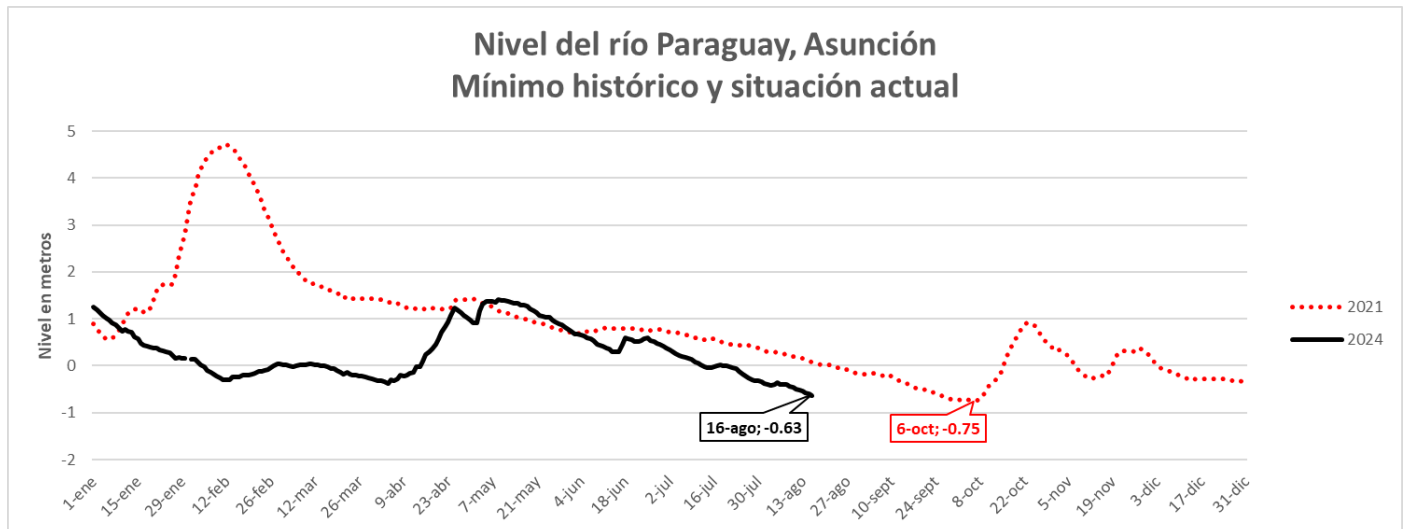
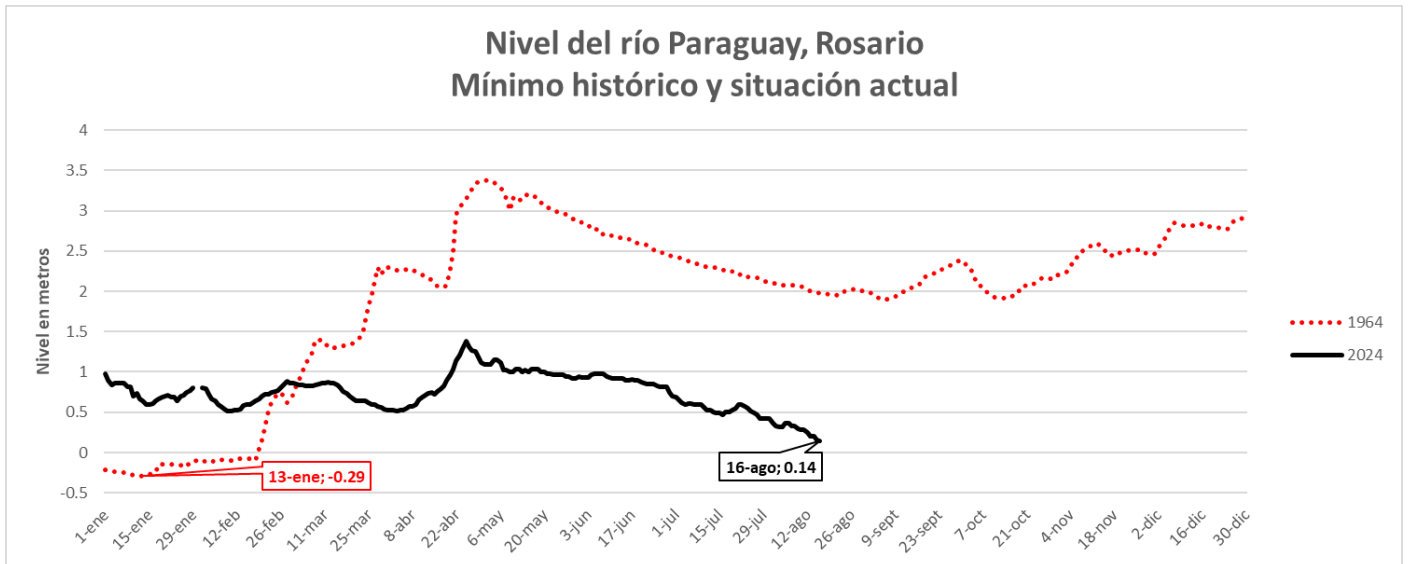
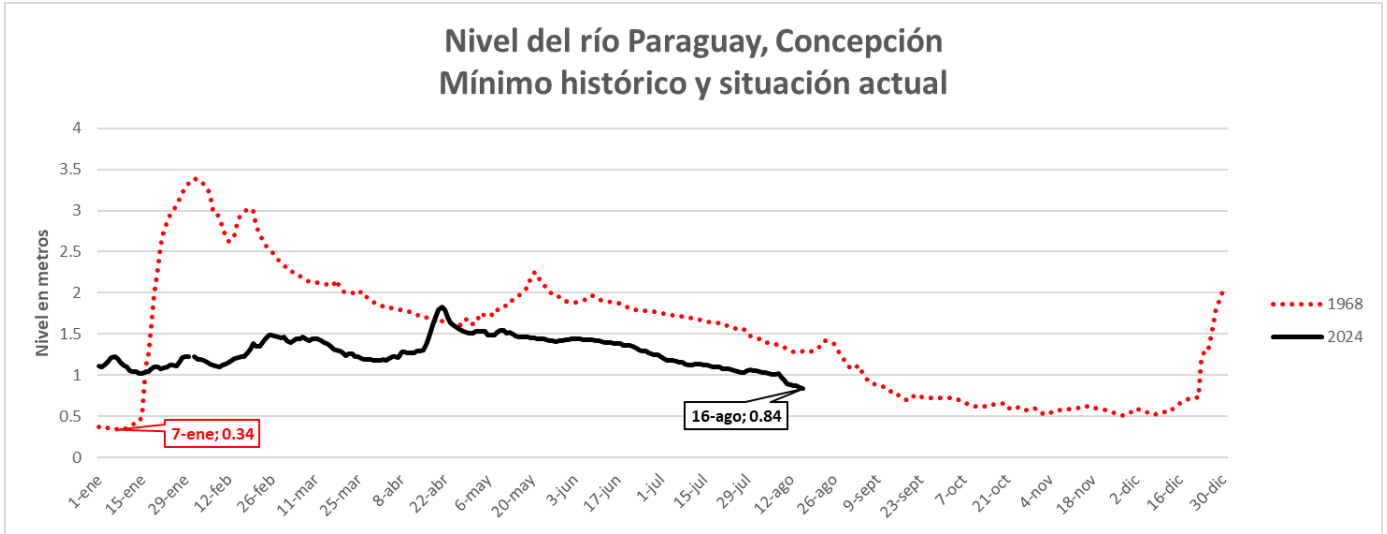


Subdirección De Hidrología Gerencia de Pronósticos Hidrológicos



Actualizado en fecha 16/08/2024

Subdirección De Hidrología Gerencia de Pronósticos Hidrológicos



Actualizado en fecha 16/08/2024

Subdirección De Hidrología Gerencia de Pronósticos Hidrológicos

