

Persiste bajante del río Paraguay

Sub-dirección de Hidrología
DMH-DINAC

28 de octubre de 2024



01 Situación actual

Tras un breve periodo de leve repunte en los niveles del río Paraguay, se observa nuevamente una tendencia descendente, lo cual evidencia la persistente sequía en la región.

En la cuenca alta, se ha registrado un ligero aumento en los niveles durante la última semana, destacándose los puertos de **Ladario** y **Bahía Negra**. Mientras que, en la cuenca media, los puertos de **Concepción** y **Vallemí** mantienen una tendencia estable.

Por otro lado, en la cuenca baja, los puertos de **Rosario**, **Asunción** y **Villeta** han experimentado importantes descensos desde el 20 de octubre pasado, alcanzando nuevos mínimos históricos al día de hoy. Los puertos de **Alberdi** y **Pilar** presentan condiciones similares, con una intensificación de los descensos desde el fin de semana pasado.

02 Pronóstico de precipitación

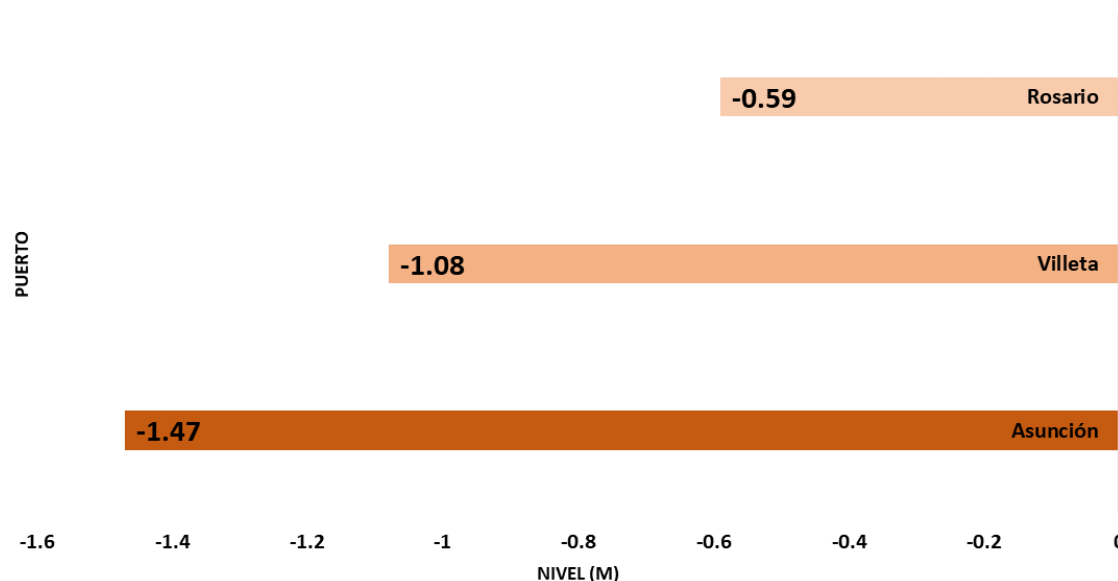
Los pronósticos de lluvias muestran escasas precipitaciones para los próximos días. Las lluvias más significativas estarán limitadas al extremo norte del Chaco principalmente. [Ver pronóstico del tiempo.](#)

03 Asunción y otros puertos con nuevos récords históricos a la fecha.

NUEVOS RÉCORDS DEL NIVEL DEL RÍO PARAGUAY, 28/10/2024

El Puerto de **Asunción** ha registrado hoy una lectura histórica de **-1,47 m**, el nivel más bajo en más de un siglo de mediciones. En el mismo sentido, el Puerto de **Villeta** también ha superado su mínimo histórico, con un valor de **-1,08 m**, el nivel más bajo en sus 92 años de registros.

Del mismo modo, el Puerto de **Rosario** ha registrado hoy un nuevo mínimo histórico de **-0,59 m**, superando en **6 cm** a su récord anterior. Se espera que otros puertos, como **Isla Margarita** y **Concepción**, también superen sus registros mínimos históricos en los próximos días.



04 Perspectivas hidrológicas

El pronóstico del nivel del río Paraguay indica una tendencia de bajante para los próximos días. Como resultado, se espera que el nivel del río continúe disminuyendo en la mayoría de los puertos, lo que podría establecer nuevos récords consecutivos del nivel en los próximos días. [Ver pronóstico hidrológico.](#)

05 Resumen

- Se mantiene la tendencia de descenso en los niveles del río Paraguay, principalmente en puertos de la cuenca baja.
- Los pronósticos de precipitación indican escasas lluvias para los próximos días.
- Las proyecciones hidrológicas señalan que el nivel del río continuaría disminuyendo en la mayoría de los puertos, con posibles registros históricos consecutivos en los próximos días.